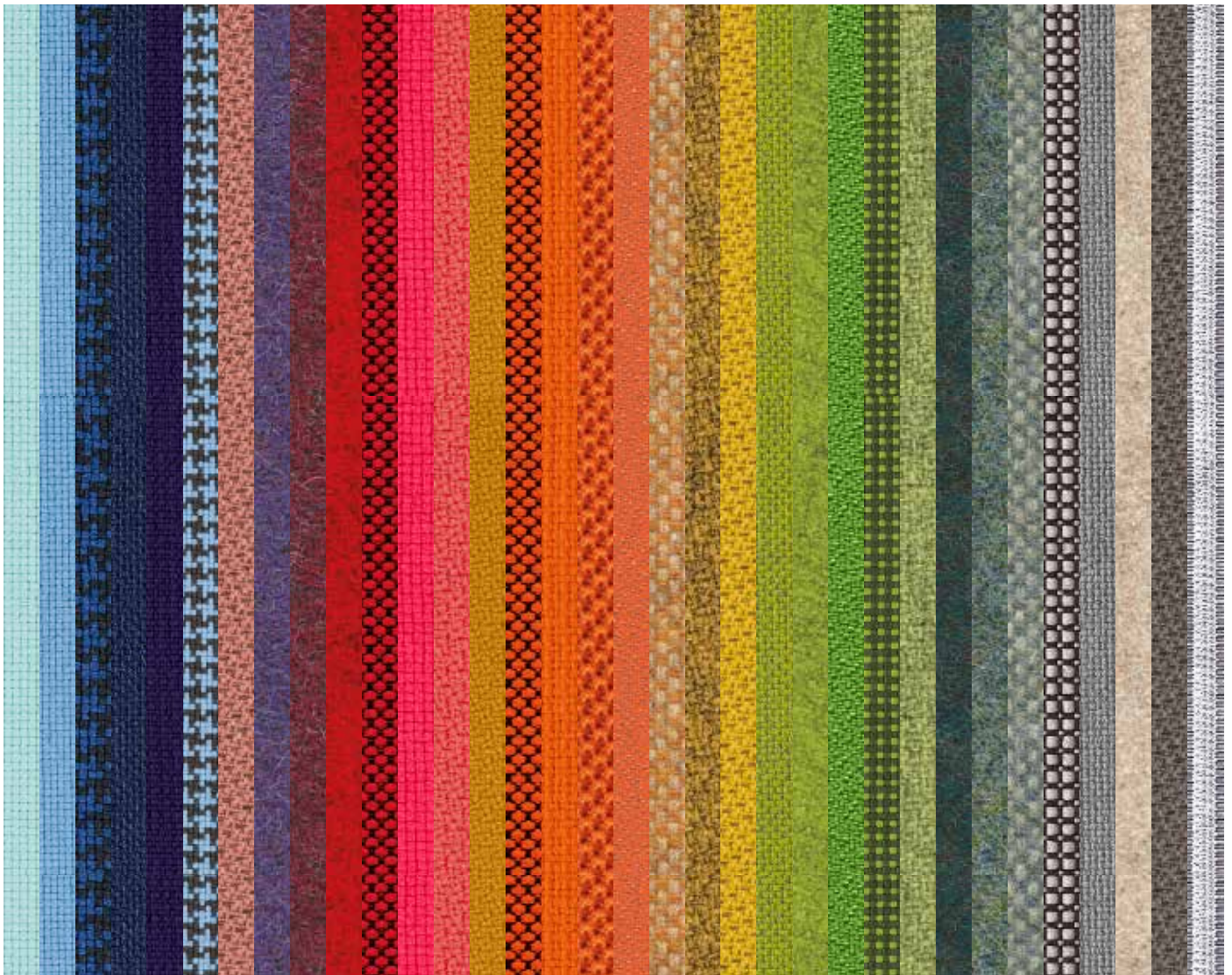


Colours 2021/22

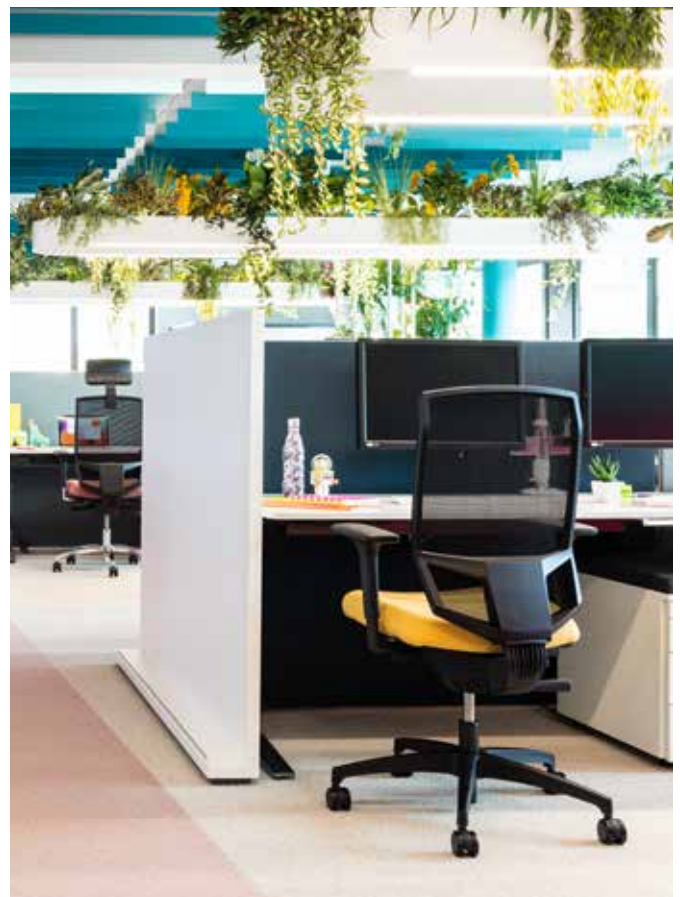


DAUPHIN



Punti di colore e abbinamenti cromatici mirati sono in grado di motivare le persone, aumentare l'energia positiva sul posto di lavoro e creare un ambiente gradevole. Nelle pagine seguenti troverete materiali pregiati e una vasta gamma di colori che vi aiuteranno a realizzare le vostre idee in fatto di arredamento.

Scegliete dall'ampia gamma di tessuti, pellami, colori e superfici, sottolineando così il vostro gusto individuale nella progettazione degli ambienti o lo spirito della vostra azienda. Lasciatevi ispirare!



Los colores y matices de color utilizados de la forma adecuada motivan, incrementan la energía positiva en el puesto de trabajo y proporcionan un ambiente agradable. En las páginas siguientes encontrará materiales de alta calidad y una versátil gama de colores con los que hacer realidad de forma sencilla sus ideas

de decoración. Elija entre la gran oferta de tejidos, pieles, colores y superficies y subraye así su configuración individual y el espíritu de su empresa. ¡Déjese inspirar!

Avalon : C

Composizione: 100% Pura lana vergine
 Peso: ca. 580 g/m
 Larghezza: 150 cm
 Resistenza alla luce: valutazione 6
 (DIN EN ISO 105-B02)
 Resistenza all'abrasione: 35.000 cicli (Martindale;
 DIN EN ISO 12947)
 Infiammabilità: DIN EN 1021: parte 1/2

Composición: 100% Lana pura nueva
 Peso: aprox. 580 g/m
 Ancho: 150 cm
 Resistencia a la luz: nota 6 (DIN EN ISO 105-B02)
 Resist. al desgaste: 35.000 ciclos de abrasión
 (Martindale; DIN EN ISO 12947)
 Respuesta en caso de incendio: DIN EN 1021: parte 1/2



166.040
Chilli red



166.121
Steel blue



166.025
Lagoon blue



166.019
Indigo blue



166.010
Organic green



166.030
Metal grey



166.036
Asphalt grey



166.053
Sand



166.110
Dark green

Front : C

Composizione: 85% lana, 8% poliammide,
 4% lycra, 3% poliestere
 Peso: ca. 420 g/m
 Larghezza: 140 cm
 Resistenza alla luce: valutazione 5–7
 (DIN EN ISO 105-B02)
 Resistenza allo sfregamento: umido: 3–4 / asciutto: 4–5
 (DIN EN ISO 105-X12)
 Resistenza all'abrasione: 70.000 cicli (Martindale;
 DIN EN ISO 12947)
 Infiammabilità: DIN EN 1021: parte 1/2

Composición: 85% lana, 8% poliamida,
 4% lycra, 3% poliéster
 Peso: aprox. 420 g/m
 Ancho: 140 cm
 Resistencia a la luz: nota 5–7 (DIN EN ISO 105-B02)
 Resist. a la fricción: húmedo: 3–4 / seco: 4–5
 (DIN EN ISO 105-X12)
 Resist. al desgaste: 70.000 ciclos de abrasión
 (Martindale; DIN EN ISO 12947)
 Respuesta en caso de incendio: DIN EN 1021: parte 1/2



118.002
Lime yellow



118.044
Orange



118.041
Züco red



118.023
Caribbean blue



118.021
Azure blue



118.014
Jade green



118.019
Indigo blue



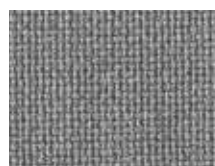
118.022
Deep blue



118.011
Vivid green



118.010
Organic green



118.031
Platin



118.033
Midnight black

Fenice : C

Composizione: 75% lana, 25% poliammide
 Peso: ca. 500 g/m
 Larghezza: 150 cm
 Resistenza alla luce: valutazione 5–7
 (UNI EN ISO 105-B02)
 Resistenza all'abrasione: 100.000 cicli (Martindale;
 UNI EN ISO 12947:2000)
 Infiammabilità: Italia - CLASSE 1 IM
 EN 1021: parte 1/2
 US CA TB 117-2013
 BS 5852, Crib 5

Composición: 75% lana, 25% poliamida
 Peso: aprox. 500 g/m
 Ancho: 150 cm
 Resistencia a la luz: nota 5–7 (UNI EN ISO 105-BO2)
 Resist. al desgaste: 100.000 ciclos de abrasión
 (Martindale;
 UNI EN ISO 12947:2000)
 Respuesta en caso de incendio: Italia - CLASSE 1 IM
 EN 1021: parte 1/2
 US CA TB 117-2013
 BS 5852, Crib 5



163.003
Honey yellow



163.004
Curry yellow



163.044
Orange



163.048
Shiraz red



163.024
Lila



163.025
Lagoon blue



163.121
Steel blue



163.016
Ice green



163.011
Vivid green



163.036
Asphalt grey

Fenice Stuoia : C

Composizione: 75% lana, 25% poliammide
 Peso: ca. 500 g/m
 Larghezza: 150 cm
 Resistenza alla luce: valutazione 5–7
 (UNI EN ISO 105-B02)
 Resistenza all'abrasione: 100.000 cicli (Martindale;
 UNI EN ISO 12947:2000)
 Infiammabilità: Italia - CLASSE 1 IM
 EN 1021: parte 1/2
 US CA TB 117-2013
 BS 5852, Crib 5

Composición: 75% lana, 25% poliamida
 Peso: aprox. 500 g/m
 Ancho: 150 cm
 Resistencia a la luz: nota 5–7 (UNI EN ISO 105-BO2)
 Resist. al desgaste: 100.000 ciclos de abrasión
 (Martindale;
 UNI EN ISO 12947:2000)
 Respuesta en caso de incendio: Italia - CLASSE 1 IM
 EN 1021: parte 1/2
 US CA TB 117-2013
 BS 5852, Crib 5



164.044
Orange



164.048
Shiraz red



164.024
Lila



164.025
Lagoon blue



164.121
Steel blue



164.011
Vivid green

Step : B

Composizione: 100% Trevira CS® (poliestere)
 Peso: ca. 470 g/m
 Larghezza: 140 cm
 Resistenza alla luce: valutaz. 5–7 (DIN EN ISO 105-B02)
 Pilling: valutaz. 4–5 (DIN EN ISO 12945/2)
 Resistenza allo sfregamento: umido: 4–5 / asciutto: 4–5
 Resist. all'abrasione: 100.000 cicli (Martindale; DIN EN ISO 12947-2)
 Infiammabilità: IMO MSC 307(88) Annex 1 part 8, MED Certificate IMO, DIN 4102 B1, NF-P 92-503/504/505 class M1, BS EN 1021: parte 1, BS EN 1021-1, BS 5852 Part 1 0,1, BS 5852 Crib 5, ÖNORM B 3825-B1-3800-Q1 UK, BS 7176 Medium hazard, AM 18 - NF D 60-013, US CA TB 117-2013, Class Uno UNI 9175 Class 1 I EMME, DIN EN 13501-1 B-s1,d0

Composición: 100% Trevira CS® (poliéster)
 Peso: aprox. 470 g/m
 Ancho: 140 cm
 Resistencia a la luz: nota 5–7 (DIN EN ISO 105-B02)
 Desgaste del tapizado: nota 4–5 (DIN EN ISO 12945/2)
 Resist. a la fricción: húmedo: 4–5 / seco: 4–5
 Resist. al desgaste: 100.000 ciclos de abrasión (Martindale; DIN EN ISO 12947-2)
 Respuesta en caso de incendio: IMO MSC 307(88) Annex 1 part 8, MED Certificate IMO, DIN 4102 B1, NF-P 92-503/504/505 class M1, BS EN 1021: parte 1, BS EN 1021-1, BS 5852 Part 1 0,1, BS 5852 Crib 5, ÖNORM B 3825-B1-3800-Q1 UK, BS 7176 Medium hazard, AM 18 - NF D 60-013, US CA TB 117-2013, Class Uno UNI 9175 Class 1 I EMME, DIN EN 13501-1 B-s1,d0



046.004
Curry yellow



046.140
Coral



046.041
Züco red



046.120
Light blue



046.121
Steel blue



046.022
Deep blue



046.011
Vivid green



046.036
Asphalt grey

Step Melange : B



047.004
Curry yellow



047.140
Coral



047.043
Red velvet



047.025
Lagoon blue



047.121
Steel blue



047.022
Deep blue



047.013
Olive green



047.037
Vulcan grey

Fame : B

Composizione: 95% lana New Zealand, 5% poliammide
 Peso: ca. 630 g/m
 Larghezza: 140 cm
 Resistenza alla luce: valutazione 5–7 (DIN EN ISO 105-B02)
 Pilling: valutaz. 4 (DIN EN ISO 12945/2)
 Resistenza allo sfregamento: umido: 4–5 / asciutto: 4–5
 Resistenza all'abrasione: 200.000 cicli (Martindale; DIN EN ISO 12947-2)
 Infiammabilità: DIN EN 1021: parte 1/2

Composición: 95% lana de Nueva Zelanda, 5% poliamida
 Peso: aprox. 630 g/m
 Ancho: 140 cm
 Resistencia a la luz: nota 5–7 (DIN EN ISO 105-B02)
 Desgaste del tapizado: nota 4 (DIN EN ISO 12945/2)
 Resist. a la fricción: húmedo: 4–5 / seco: 4–5
 Resist. al desgaste: 200.000 ciclos de abrasión (Martindale; DIN EN ISO 12947-2)
 Respuesta en caso de incendio: DIN EN 1021: parte 1/2



078.002
Lime yellow



078.044
Orange



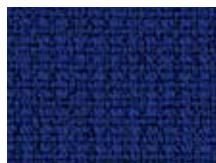
078.041
Züco red



078.040
Chilli red



078.027
Royal blue



078.020
Classic blue



078.022
Deep blue



078.010
Organic green



078.036
Asphalt grey



078.033
Midnight black

Go Uni/Couture : B

Composizione: 100% Trevira CS® (poliestere)
 Peso: ca. 435 g/m
 Larghezza: 140 cm
 Resistenza alla luce: valutaz. 5–8 (DIN EN ISO 105-B02)
 Pilling: valutaz. 5 (DIN EN ISO 12945/2)
 Resistenza allo sfregamento: umido: 4–5 / asciutto: 4–5 (DIN EN ISO 105-X12)
 Resist. all'abrasione: 100.000 cicli (Go Uni)
 80.000 cicli (Go Couture)
 (Martindale; DIN EN ISO 12947-2)
 BS 7176 Medium hazard; BS 5852 Crib 5; BS 5852 Part 1 0,1;
 BS EN 1021: parte 1/2; DIN 4102 B1;
 NFP 92-503/504/505 M1;
 ÖNORM B 3825-B1-3800-Q1 UK;
 Class Uno UNI 9175 Class 1 I
 EMME; FAR/JAR 25.853 (a) (i) (ii);
 US CA TB 117-2013;
 DIN EN 13501-1 B-s1,d0

Composición: 100% Trevira CS® (poliéster)
 Peso: aprox. 435 g/m
 Ancho: 140 cm
 Resistencia a la luz: nota 5–8 (DIN EN ISO 105-B02)
 Desgaste del tapizado: nota 5 (DIN EN ISO 12945/2)
 Resist. a la fricción: húmedo: 4–5 / seco: 4–5 (DIN EN ISO 105-X12)
 Resist. al desgaste: 100.000 ciclos de abrasión (Go Uni) / 80.000 ciclos de abrasión (Go Couture)
 (Martindale; DIN EN ISO 12947-2)
 BS 7176 Medium hazard; BS 5852 Crib 5; BS 5852 Part 1 0,1;
 BS EN 1021: parte 1/2; DIN 4102 B1;
 NFP 92-503/504/505 M1;
 ÖNORM B 3825-B1-3800-Q1 UK;
 Class Uno UNI 9175 Class 1 I
 EMME; FAR/JAR 25.853 (a) (i) (ii);
 US CA TB 117-2013;
 DIN EN 13501-1 B-s1,d0

168.xxx = Go Uni

167.xxx = Go Couture



168.140
Coral



168.120
Light blue



168.028
Navy blue



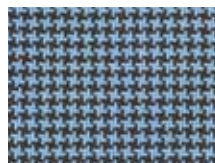
168.016
Ice green



168.033
Midnight black



167.140
Coral



167.120
Light blue



167.028
Navy blue



167.016
Ice green



167.079
Black and White

solo per 1000 classic | solo para 1000 classic

Jet bioactive : B

Antimicrobico, difficilmente infiammabile, morbido al tatto

Composizione: 100% Trevira CS® bioactive (poliestere)
 Peso: 365 g/m
 Larghezza: 140 cm
 Resistenza alla luce: valutaz. 6 (DIN EN ISO 105-B02)
 Pilling: valutaz. 5 (DIN EN ISO 12945/2)
 Resistenza allo sfregamento : umido: 4–5 / asciutto: 4–5 (DIN EN ISO 105-X12)
 Resistenza all'abrasione : 65.000 cicli (Martindale; DIN EN ISO 12947-2)
 Infiammabilità: DIN EN 1021: parte 1/2
 DIN 4102 Class B1
 UNI 9175 Class 1 IM
 NF-P 92501-7 Class M1
 BS 5852 Crib 5

Antibacteriano, difficilmente infiammabile, agradable al tacto

Composición: 100% Trevira CS® bioactive (poliéster)
 Peso: 365 g/m
 Ancho: 140 cm
 Resistencia a la luz: nota 6 (DIN EN ISO 105-B02)
 Desgaste del tapizado: nota 5 (DIN EN ISO 12945/2)
 Resist. a la fricción: húmedo: 4–5 / seco: 4–5 (DIN EN ISO 105-X12)
 Resist. al desgaste: 65.000 ciclos de abrasión (Martindale; DIN EN ISO 12947-2)
 DIN EN 1021-1+2
 DIN EN 1021: parte 1/2
 DIN 4102 Class B1
 UNI 9175 Class 1 IM
 NF-P 92501-7 Class M1
 BS 5852 Crib 5



154.040
Chilli red



154.020
Classic blue



154.022
Deep blue



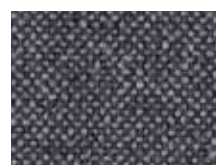
154.023
Caribbean blue



154.011
Vivid green



154.031
Platin



154.036
Asphalt grey



154.033
Midnight black

Runner : B (Web M)

Composizione: 100% poliestere
 Peso: ca. 510 g/m
 Larghezza: 160 cm
 Resistenza alla luce: valutaz. 5 (DIN EN ISO 105-B02)
 Pilling: valutaz. 5 (DIN EN ISO 12945/2)
 Resistenza allo sfregamento: umido: 4 / asciutto: 5
 Resistenza all'abrasione: 70.000 cicli (Martindale; DIN EN ISO 12947-2)
 Infiammabilità: DIN EN 1021: parte 1/2

Composición: 100% poliéster
 Peso: aprox. 510 g/m
 Ancho: 160 cm
 Resistencia a la luz: nota 5 (DIN EN ISO 105-BO2)
 Desgaste del tapizado: nota 5 (DIN EN ISO 12945/2)
 Resist. a la fricción: húmedo: 4 / seco: 5
 Resist. al desgaste: 70.000 ciclos de abrasión (Martindale; DIN EN ISO 12947-2)
 Respuesta en caso de incendio: DIN EN 1021: parte 1/2



056.044
Orange



056.040
Chilli red



056.120
Light blue



056.022
Deep blue



056.011
Vivid green



056.031
Platin



056.035
Graphite



056.033
Midnight black

Decade : B

Speciale per poltrone girevoli 24 h

Composizione: 50% poliammide, 33% lana vergine, 10% visil, 7% viscosa
 Peso: ca. 610 g/m
 Larghezza: 140 cm
 Resistenza alla luce: valutaz. 6 (DIN EN ISO 105-BO2)
 Resistenza allo sfregamento: umido: 4 / asciutto: 4
 Resistenza: 500.000 cicli (Martindale; DIN EN ISO 12947)
 Infiammabilità: DIN EN 1021: parte 1/2

Especial para sillón giratorio 24 h

Composición: 50% poliamida, 33% lana virgen, 10% visil, 7% viscosa
 Peso: aprox. 610 g/m
 Ancho: 140 cm
 Resistencia a la luz: nota 6 (DIN EN ISO 105-BO2)
 Resist. a la fricción: húmedo: 4 / seco: 4
 Resist. al desgaste: 500.000 ciclos de abrasión (Martindale; DIN EN ISO 12947)
 Respuesta en caso de incendio: DIN EN 1021: parte 1/2



040.022
Deep blue



040.035
Graphite



040.038
Lava grey



040.033
Midnight black

Silververtex® : B

**Antimuffa, resistenza chimica*,
ritardanza al fuoco, imperméabilité**

Composizione: Rivestimento: 100% Vinile/
Support: 100% Polyester Hi-Loft^{2TM}
Peso: 685 g/m²
Larghezza: 137 cm
Resistenza alla luce: valutazione 6 (scala blue wool)
Resist. all'abrasione: 300.000 cicli (Martindale;
DIN EN ISO 12947-2)
Infiammabilità: DIN EN 1021: parte 1/2,
NF-P 92-503 class M2,
DIN 4102 B2

*disinfettanti consigliati su richiesta

Resistencia a microorganismos, resistencia a
químicos*, retardancia al fuego, impermeabilidad
Composición: Capa: 100% Vinilo/
Soporte: 100% Poliéster Hi-Loft^{2TM}
Peso: 685 g/m²
Ancho: 137 cm
Resistencia a la luz: nota 6 (escala blue wool)
Resist. al desgaste: 300.000 ciclos de abrasión
(Martindale; DIN EN ISO 12947-2)
Respuesta en caso de incendio: DIN EN 1021: parte 1/2,
NF-P 92-503 class M2,
DIN 4102 B2

*desinfectante recomendado bajo demanda



011.073
Pure white



011.019
Indigo blue



011.033
Midnight black

Parotega NF : B

**Resistente ai liquidi e ai disinfettanti*,
difficilmente infiammabile, morbida al tatto**

Composizione: 83% PVC-Compound,
17% cotone
Peso: ca. 700 g/m²
Larghezza: 137 cm
Resistenza alla luce: valutaz. 5 (DIN EN ISO 105-BO2)
Resistenza allo sfregamento: umido: 4 / asciutto: 4-5
(DIN EN ISO 105-X12)
Resist. all'abrasione: 50.000 cicli (Martindale;
DIN EN ISO 12947-2)
Infiammabilità: DIN EN 1021: parte 1/2,
DIN 4102 B1, NF-P 503 class M1,
BS 5852 IS 0+1, Crib 5,
UN2 9175/87 (1. IM)

*disinfettanti consigliati su richiesta

Resistente a la desinfectante*,
difícilmente inflamable, tacto agradable
Composición: 83% compuesto de PVC,
17% algodón
Peso: aprox. 700 g/m²
Ancho: 137 cm
Resistencia a la luz: nota 5 (DIN EN ISO 105-BO2)
Resist. a la fricción: húmedo: 4 / seco: 4-5
(DIN EN ISO 105-X12)
Resist. al desgaste: 50.000 ciclos de abrasión
(Martindale; DIN EN ISO 12947-2)
Respuesta en caso de incendio: DIN EN 1021: parte 1/2,
DIN 4102 B1, NF-P 503 class M1,
BS 5852 IS 0+1, Crib 5,
UN2 9175/87 (1. IM)

*desinfectante recomendado bajo demanda



039.052
Fango



039.042
Ruby red



039.033
Midnight black

Tonal : **A** (Web T)

Composizione: 99% Poliestere riciclato,
1% Poliestere
Peso: ca. 315 g/m
Larghezza: 140 cm
Resistenza alla luce: valutaz. 6–8
(DIN EN ISO 105-BO2)
Pilling: valutaz. 4–5 (DIN EN ISO 12945/2)
Resistenza allo sfregamento: umido: 4–5 / asciutto: 4–5
(DIN EN ISO 105-X12)
Resist. all'abrasione: 100.000 cicli
(Martindale; DIN EN ISO 12947-2)
Infiammabilità: US CA TB 117-2013, ASTM E 84,
BS EN 1021: parte 1/2,
BS EN 1021-1, BS 5852 Part 1, 0,1,
BS 476 Part 7, class 1

* scelta di colori Web T (185.xxx)
(schienale in tessuto Shape mesh comfort)

Design sostenibile

Tonal:A è realizzato in poliestere riciclato, è certificato Öko-Tex e con l'ecolabel europeo e vanta pertanto un bilancio ecologico molto positivo. La combinazione di tonalità chiare e scure dona un senso di profondità e crea un effetto tridimensionale per un'estetica dinamica.

- Armonioso effetto mélange e look fresco
- Ampia gamma di colori e mix di tonalità scure e chiare
- Poliestere Post Consumer riciclato, certificazione Öko-Tex e ecolabel europeo

Composición: 99% poliéster reciclado,
1% poliéster
Peso: aprox. 315 g/m
Ancho: 140 cm
Resistencia a la luz: nota 6–8 (DIN EN ISO 105-BO2)
Desgaste del tapizado: nota 4–5 (DIN EN ISO 12945/2)
Resist. a la fricción: húmedo: 4–5 / seco: 4–5
(DIN EN ISO 105-X12)
Resist. al desgaste: 100.000 ciclos de abrasión
(Martindale; DIN EN ISO 12947-2)
Respuesta en caso de incendio: BS 7176 Medium hazard; BS 5852
US CA TB 117-2013, ASTM E 84,
BS EN 1021: parte 1/2,
BS EN 1021-1, BS 5852 Part 1, 0,1,
BS 476 Part 7, class 1

* Gama de colores Web T (185.xxx)
(respaldo tejido Shape mesh comfort)

Diseño sostenible

Tonal:A está fabricado de poliéster reciclado, consta de certificación Oeko-Tex y lleva la Etiqueta Ecológica de la UE, por lo que su balance ecológico es muy positivo. La combinación de los tonos claros y oscuros crea profundidad y con ello un efecto tridimensional para un aspecto dinámico.

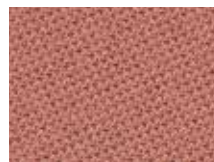
- Armónico efecto Melange y aspecto vivo
- Amplia gama de colores y mezcla de tonalidades claras y oscuras
- Poliéster reciclado postconsumidor, certificación Oeko-Tex y Etiqueta Ecológica de la UE



165.004
Curry yellow



165.044*
Orange



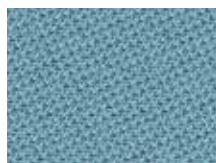
165.046
Pink orchid



165.047*
Mandarine



165.042
Ruby red



165.025
Lagoon blue



165.011*
Vivid green



165.016
Ice green



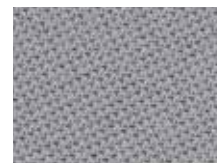
165.018*
Opal green



165.014*
Jade green



165.031*
Platin



165.030*
Metal grey



165.050
Cappuccino



165.052
Fango



165.066
Auburn



165.033*
Midnight black

Relax : A

Composizione: 100% Trevira CS® (poliestere)
 Peso: ca. 450 g/m
 Larghezza: 140 cm
 Resistenza alla luce: valutaz. 6 (DIN EN ISO 105-B02)
 Pilling: valutaz. 5 (DIN EN ISO 12945/2)
 Resistenza allo sfregamento: umido: 4-5 / asciutto: 4-5 (DIN EN ISO 105-X12)
 Resistenza all'abrasione: 100.000 cicli (Martindale; DIN EN ISO 12947)
 Infiammabilità: DIN EN 1021: parte 1/2, DIN 4102 B1, NF-P 92-503 class M1, BS 5852 IS 0+1, Crib 5, UN2 9175/87 (1. IM)

Composición: 100% Trevira CS® (poliéster)
 Peso: aprox. 450 g/m
 Ancho: 140 cm
 Resistencia a la luz: nota 6 (DIN EN ISO 105-B02)
 Desgaste del tapizado: nota 5 (DIN EN ISO 12945/2)
 Resist. a la fricción: húmedo: 4-5 / seco: 4-5 (DIN EN ISO 105-X12)
 Resist. al desgaste: 100.000 ciclos de abrasión (Martindale; DIN EN ISO 12947)
 Respuesta en caso de incendio: DIN EN 1021: parte 1/2, DIN 4102 B1, NF-P 92-503 class M1, BS 5852 IS 0+1, Crib 5, UN2 9175/87 (1. IM)



103.044
Orange



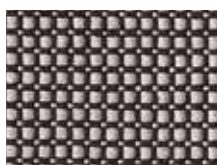
100.041
Zúco red



100.020
Classic blue



100.010
Organic green



103.079
Black and white



103.039
Java grey



100.033
Midnight black

100.xxx = Relax : A tinta unita | unicolor
103.xxx = Relaxbico : A bicolore | bicolor

King : A

Composizione: 100% Trevira CS® (poliestere)
 Peso: ca. 420 g/m
 Larghezza: 140 cm
 Resistenza alla luce: valutaz. 6 (DIN EN ISO 105-B02)
 Pilling: valutaz. 4-5 (DIN EN ISO 12945/2)
 Resistenza allo sfregamento: umido: 4-5 / asciutto: 4-5 (DIN EN ISO 105-X12)
 Resist. all'abrasione: 100.000 cicli (Martindale; DIN EN ISO 12947)
 Infiammabilità: DIN EN 1021: parte 1/2, DIN 4102 B1, NF-P 92-503 class M1, BS 5852 IS 0+1, Crib 5, UN2 9175/87 (1. IM)

Composición: 100% Trevira CS® (poliéster)
 Peso: aprox. 420 g/m
 Ancho: 140 cm
 Resistencia a la luz: nota 6 (DIN EN ISO 105-B02)
 Desgaste del tapizado: nota 4-5 (DIN EN ISO 12945/2)
 Resist. a la fricción: húmedo: 4-5 / seco: 4-5 (DIN EN ISO 105-X12)
 Resist. al desgaste: 100.000 ciclos de abrasión (Martindale; DIN EN ISO 12947)
 Respuesta en caso de incendio: DIN EN 1021: parte 1/2, DIN 4102 B1, NF-P 92-503 class M1, BS 5852 IS 0+1, Crib 5, UN2 9175/87 (1. IM)



081.044
Orange



081.041
Zúco red



081.040
Chilli red



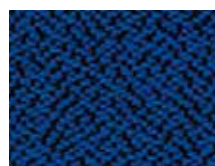
081.042
Ruby red



081.120
Light blue



081.021
Azure blue



081.020
Classic blue



081.025
Lagoon blue



081.011
Vivid green



081.010
Organic green



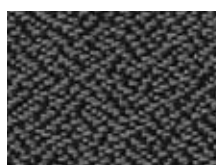
081.110
Dark green



081.022
Deep blue



081.031
Platin



081.030
Metal grey



081.032
Stone grey



081.033
Midnight black

King Plus : A

Composizione: 100% Trevira CS® (poliestere)
 Peso: ca. 365 g/m
 Larghezza: 140 cm
 Resistenza alla luce: valutaz. 6 (DIN EN ISO 105-B02)
 Pilling: valutaz. 4–5
 (DIN EN ISO 12945/2)

Resistenza allo sfregamento: umido: 4–5 / asciutto: 4–5

Resist. all'abrasione: 80.000 cicli (Martindale; DIN EN ISO 12947)

Infiammabilità: DIN EN 1021: parte 1/2, DIN 4102 B1, NF-P 92-503 class M1, BS 5852 IS 0+1, Crib 5, UN2 9175/87 (I. IM)

Composición: 100% Trevira CS® (poliéster)
 Peso: aprox. 365 g/m
 Ancho: 140 cm
 Resistencia a la luz: nota 6 (DIN EN ISO 105-B02)
 Desgaste del tapizado: valutaz. 5 (DIN EN ISO 12945/2)

Resist. a la fricción: húmedo: 4–5 / seco: 4–5
 Resist. al desgaste: 80.000 ciclos de abrasión (Martindale; DIN EN ISO 12947)

Respuesta en caso de incendio: DIN EN 1021: parte 1/2, DIN 4102 B1, NF-P 92-503 class M1, BS 5852 IS 0+1, Crib 5, UN2 9175/87 (I. IM)



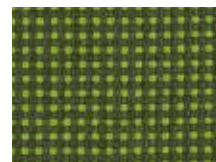
084.044
Orange



084.040
Chilli red



084.022
Deep blue



084.011
Vivid green



084.030
Metal grey



084.033
Midnight black

X-Knit : A (Web X)

Composizione: 100% Wovenit® 3D (poliammide ibrido*)
 Peso: ca. 290 g/m²
 Resistenza alla luce: valutaz. 6 (DIN EN ISO 105-B02)
 Pilling: valutaz. 5 (DIN EN ISO 12945/2)

Resistenza allo sfregamento: umido: 5 / asciutto: 5
 (DIN EN ISO 105-X12)

Resist. all'abrasione: 100.000 cicli (Martindale)

Infiammabilità: DIN EN 1021: parte 1/2

*Le fibre ibride di poliammide sono estremamente robuste e perciò resistenti all'abrasione. Questa leggera fibra fine presenta una elevata elasticità e una stabilità dimensionale garantita, inoltre, si asciuga rapidamente.

Solo per X-Code (sedile senza struttura ondulata).

Composición: 100% Wovenit® 3D (poliamida híbrido*)
 Peso: aprox. 290 g/m²
 Resistencia a la luz: nota 6 (DIN EN ISO 105-B02)
 Desgaste del tapizado: nota 5 (DIN EN ISO 12945/2)

Resist. a la fricción: húmedo: 5 / seco: 5
 (DIN EN ISO 105-X12)

Resist. al desgaste: 100.000 ciclos de abrasión (Martindale)

Respuesta en caso de incendio: DIN EN 1021: parte 1/2

*Las fibras híbridas de poliamida son extremadamente duraderas y, por lo tanto, resistentes al desgaste provocado por el roce. Esta fibra ligera y fina posee una alta elasticidad, no se deforma y se seca rápidamente.

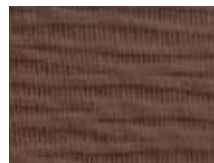
Sólo para código X (asiento sin estructura ondulada).



063.044
Orange



063.041
Züco red



063.063
Turf



063.019
Indigo blue



063.022
Deep blue



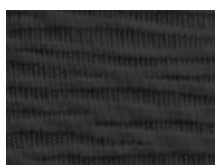
063.010
Organic green



063.031
Platin



063.035
Graphite



063.033
Midnight black

Valencia : A

Similpelle estremamente robusta, durevole, resistente ai liquidi

Composizione: Rivestimento: 100% Vinile/
Support: 100% Polyester Hi-Loft^{2TM}
Peso: ca. 650 g/m²
Larghezza: 137 cm
Resistenza alla luce: valutaz. 5 (DIN EN ISO 105-B02)
Resist. all'abrasione: 300.000 cicli (Martindale;
DIN EN ISO 12947-2)
Infiammabilità: DIN EN 1021: parte 1/2,
NF-P 92-503 class M2,
DIN 4102 B2

Piel sintética muy resistente, duradera,
resistente a la desinfectante

Composición: Capa: 100% Vinilo/
Soporte: 100% Poliéster Hi-Loft^{2TM}
Peso: aprox. 650 g/m²
Ancho: 137 cm
Resistencia a la luz: nota 5 (DIN EN ISO 105-B02)
Resistencia al desgaste: 300.000 ciclos de abrasión
(Martindale; DIN EN ISO 12947-2)
Respuesta en caso de incendio: DIN EN 1021: parte 1/2,
NF-P 92-503 class M2,
DIN 4102 B2



006.001
Luminous yellow



006.040
Chilli red



006.025
Lagoon blue



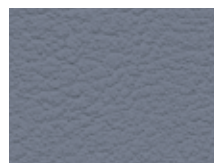
006.020
Classic blue



006.022
Deep blue



006.010
Organic green



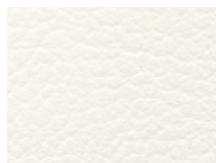
006.030
Metal grey



006.031
Platin



006.070
Arctic white

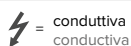


006.073
Pure white



006.033
Midnight black

Madrid : A



Similpelle conduttiva

Composizione: 89% PVC-Compound,
11% PES/cotone
Peso: ca. 650 g/m²
Larghezza: 137 cm
Resistenza allo sfregamento: umido: 4 / asciutto: 4
(DIN EN ISO 105-X12)
Resist. all'abrasione: 40.000 cicli (Martindale;
DIN EN ISO 5470-2)

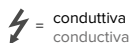
Piel sintética conductiva

Composición: 89% Compuesto de PVC,
11% PES/BW
Peso: aprox. 650 g/m²
Ancho: 137 cm
Resist. a la fricción: húmedo: 4 / seco: 4
(DIN EN ISO 105-X12)
Resist. al desgaste: 40.000 ciclos de abrasión
(Martindale; DIN EN ISO 5470-2)



013.033 ⚡
Midnight black

Charlotta : A



Composizione: 70% polipropilene, 29% lana,
1% BASF Resistat
Peso: ca. 500 g/m²
Larghezza: 140 cm
Resistenza alla luce: valutaz. 5 (DIN EN ISO 105-B02)
Resistenza allo sfregamento: umido: 4 / asciutto: 4
Resist. all'abrasione: 60.000 cicli
(Martindale; DIN EN ISO 12947)
Infiammabilità: DIN EN 1021: parte 1/2

Composición: 70% polipropileno, 29% lana,
1% BASF Resistat
Peso: aprox. 500 g/m²
Ancho: 140 cm
Resistencia a la luz: nota 5 (DIN EN ISO 105-B02)
Resist. a la fricción: húmedo: 4 / seco: 4
Resist. al desgaste: 60.000 ciclos de abrasión
(Martindale; DIN EN ISO 12947)
Respuesta en caso de incendio: DIN EN 1021: parte 1/2



044.025 ⚡
Lagoon blue



044.022 ⚡
Deep blue

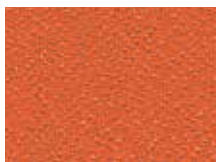


044.033 ⚡
Midnight black

Polo : P

Composizione: 100% poliestere
 Peso: ca. 350 g/m
 Larghezza: 140 cm
 Resistenza alla luce: valutaz. 6 (DIN EN ISO 105-B02)
 Resistenza allo sfregamento: umido: 4–5 / asciutto: 4–5
 Resist. all'abrasione: 150.000 cicli (Martindale; DIN EN ISO 12947)
 Infiammabilità: DIN EN 1021: parte 1/2

Composición: 100% poliéster
 Peso: aprox. 350 g/m
 Ancho: 140 cm
 Resistencia a la luz: nota 6 (DIN EN ISO 105-B02)
 Resist. a la fricción: húmedo: 4–5 / seco: 4–5
 Resist. al desgaste: 150.000 ciclos de abrasión (Martindale; DIN EN ISO 12947)
 Respuesta en caso de incendio: DIN EN 1021: parte 1/2



077.044
Orange



077.040
Chilli red



077.048
Shiraz red



077.120
Light blue



077.025
Lagoon blue



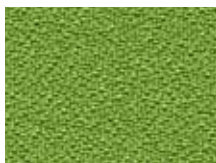
077.021
Azure blue



077.020
Classic blue



077.011
Vivid green



077.010
Organic green



077.110
Dark green



077.029
Midnight blue



077.050
Cappuccino



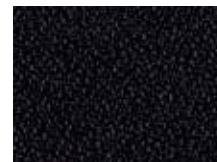
077.031
Platin



077.030
Metal grey



077.032
Stone grey

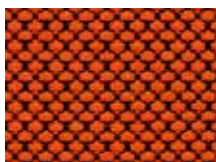


077.033
Midnight black

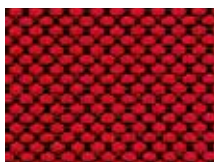
Fabio : P

Composizione: 100% poliestere FR
 Peso: ca. 560 g/m
 Larghezza: 140 cm
 Resistenza alla luce: valutazione 5–8 (DIN EN ISO 105-B02)
 Pilling: valutaz. 5 (DIN EN ISO 12945/2)
 Resistenza allo sfregamento: umido: 4–5 / asciutto: 4–5 (DIN EN ISO 105-X12)
 Resist. all'abrasione: 80.000 cicli (Martindale; DIN EN ISO 12947-2)
 Infiammabilità: DIN EN 1021: parte 1/2, DIN 4102 B1, NF-P 92-503 class M1, BS 5852 IS 0+1, Crib 5, UN2 9175/87 (1. IM)

Composición: 100% poliéster FR
 Peso: aprox. 560 g/m
 Ancho: 140 cm
 Resistencia a la luz: nota 5–8 (DIN EN ISO 105-B02)
 Desgaste del tapizado: nota 5 (DIN EN ISO 12945/2)
 Resist. a la fricción: húmedo: 4–5 / seco: 4–5 (DIN EN ISO 105-X12)
 Resist. al desgaste: 80.000 ciclos de abrasión (Martindale; DIN EN ISO 12947-2)
 Respuesta en caso de incendio: DIN EN 1021: parte 1/2, DIN 4102 B1, NF-P 92-503 class M1, BS 5852 IS 0+1, Crib 5, UN2 9175/87 (1. IM)



012.044
Orange



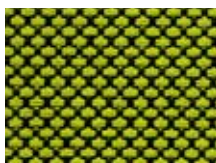
012.040
Chilli red



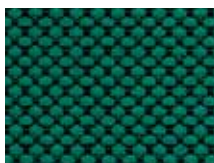
012.019
Indigo blue



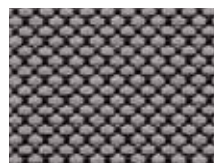
012.022
Deep blue



012.011
Vivid green



012.110
Dark green



012.031
Platin



012.033
Midnight black

Leder : F

Finissima pelle di nappa al naturale

Pelle bovina colorata all'anilina della massima qualità. Trattata con oli naturali, morbida al tatto, traspirante, non irrita la pelle regola autonomamente l'umidità. Colori solubili in acqua senza solventi chimici.
 Resistenza alla luce: valutaz. 4 (DIN EN ISO 105-B02)
 Resistenza allo sfregamento: umido: 4 / asciutto: 3-4 (DIN EN ISO 11640)
 Infiammabilità: DIN EN 1021: parte 1/2

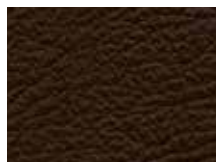
Piel auténtica de alta calidad

Piel de napa fina y natural. Piel vacuna de primera calidad teñida con anilina. Tratada con aceites naturales, tacto suave, transpirable, no daña la piel, regula la humedad. Pinturas solubles sin disolventes químicos.

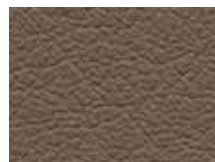
Resistencia a la luz: nota 4 (DIN EN ISO 105-B02)
 Resist. a la fricción: húmedo: 4 / seco: 3-4 (DIN EN ISO 11640)
 Respuesta en caso de incendio: DIN EN 1021: parte 1/2



029.041
Züco red



029.061
Walnut



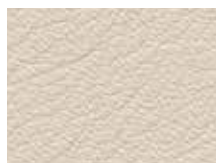
029.052
Fango



029.027
Royal blue



029.036
Asphalt grey



029.072
Cashmere



029.073
Pure white



029.033
Midnight black

Leder : E

Pelle in nappa pigmentata (pelle semianilina)

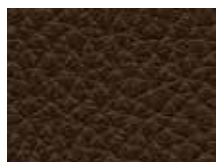
Pelle bovina colorata in anilina, leggermente coperta con colore di pigmento, molto resistente all'usura, interamente zigrinata.
 Resistenza alla luce: valutaz. 3 (DIN EN ISO 105-B02)
 Resistenza allo sfregamento: umido: 4-5 / asciutto: 4-5 (DIN EN ISO 11640)
 Infiammabilità: DIN EN 1021: parte 1/2

Piel de napa pigmentada (piel de semi-anilina)

Piel vacuna teñida con anilina, ligeramente pigmentada, muy resistente, natural.
 Resistencia a la luz: nota 3 (DIN EN ISO 105-B02)
 Resist. a la fricción: húmedo: 4-5 / seco: 4-5 (DIN EN ISO 11640)
 Respuesta en caso de incendio: DIN EN 1021: parte 1/2



001.052
Fango



001.069
Terra brown



001.035
Graphite



001.072
Cashmere



001.070
Arctic white



001.033
Midnight black

Web A

Categoria di prezzo a seconda dell'imbottitura del sedile

Web A: 100% poliestere
ca. 510 g/m
100.000 cicli di abrasione
tessuto a rete **Web A** per schienale
dat-o, sim-o (sedie visitatore)
e **Teo 2**

Grupo de precios según el acolchado del asiento

Web A: 100% poliéster
aprox. 510 g/m
100.000 ciclos
tejido de malla **Web A** para respaldos
dat-o, sim-o (sillas de visita)
y **Teo 2**



050.033
Midnight black

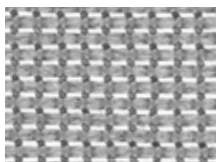
Web C

Categoria di prezzo a seconda dell'imbottitura del sedile

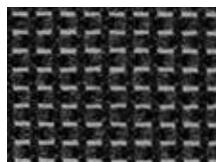
Web C: 100% Trevira CS® (poliestere)
ca. 405 g/m
70.000 cicli di abrasione
tessuto a rete **Web C** per schienale
Cay mesh e Indeed mesh

Grupo de precios según el acolchado del asiento

Web C: 100% Trevira CS® (poliéster)
aprox. 405 g/m
70.000 ciclos
tejido de malla **Web C** para respaldos
Cay mesh y Indeed mesh



179.031
Platin



179.031
Midnight black

Web D

Categoria di prezzo a seconda dell'imbottitura del sedile

Web D: 100% poliestere
ca. 350 g/m
55.000 cicli di abrasione
tessuto a rete **Web D** per schienale
Cay mesh e Indeed mesh

Price depending on upholstery of the seat

Web D: 100% poliéster
aprox. 350 g/m
55.000 ciclos
tejido de malla **Web D** para respaldos
Cay mesh y Indeed mesh



180.033
Midnight black

Web K

Categoria di prezzo a seconda dell'imbottitura del sedile

Web K: 100% poliestere
tessuto a rete **Web K** per schienale
Lordo

Grupo de precios según el acolchado del asiento

Web K: 100% poliéster
tejido de malla **Web K** para respaldos
Lordo



062.030
Metal grey



062.033
Midnight black

Web L

Categoria di prezzo a seconda dell'imbottitura del sedile

Web L: 100% poliestere
tessuto a rete **Web L** per schienale
Shape mesh

Grupo de precios según el acolchado del asiento

Web L: 100% poliéster
tejido de malla **Web L** para respaldos
Shape mesh



058.033
Midnight black

Web M

Ved. pag. 8
Véase página 8

Web P

Categoria di prezzo a seconda dell'imbottitura del sedile

Composizione: 66% poliestere, 34% poliammide
Peso: ca. 340 g/m
Larghezza: 140 cm
Resistenza alla luce: valut. 5–7 (DIN EN ISO 105-B02)
Pilling: valut. 3–4 (DIN EN ISO 12945/2)
Resistenza allo sfregamento: umido: 4–5 / asciutto: 4–5
Resist. all'abrasione: 200.000 cicli (Martindale; DIN EN ISO 12947-2)
Infiammabilità: DIN EN 1021: parte 1, DIN 66084 P-c

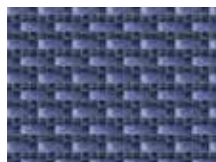
Tessuto in rete Web P solo per schienali Stilo.

Grupo de precios según el acolchado del asiento

Composición: 66% poliéster, 34% poliamida
Peso: aprox. 340 g/m
Ancho: 140 cm
Resistencia a la luz: nota 5–7 (DIN EN ISO 105-B02)
Desgaste del tapizado: nota 3–4 (DIN EN ISO 12945/2)
Resist. a la fricción: húmedo: 4–5 / seco: 4–5
Resist. al desgaste: 200.000 ciclos de abrasión (Martindale; DIN EN ISO 12947-2)
Respuesta en caso de incendio: DIN EN 1021: parte 1, DIN 66084 P-c
Tejido de malla Web P sólo para respaldos Stilo.



105.040
Chilli red



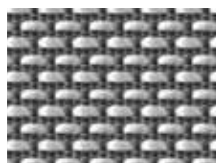
105.020
Classic blue



105.010
Organic green



105.074
White



105.030
Metal grey



105.033
Midnight black

Web Q

Categoria di prezzo a seconda dell'imbottitura del sedile

Web Q: Rivestimento dello schienale in tessuto coprente, nero
Solo per schienale Stilo

Grupo de precios según el acolchado del asiento

Web Q: Tapizado de tejido opaco, negro
Solo para respaldos Stilo



106.033
Midnight black

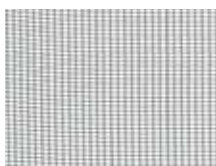
Web S

Categoria di prezzo a seconda dell'imbottitura del sedile

Web S: 100% poliestere
ca. 330 g/m
70.000 cicli di abrasione
tessuto a rete Web S per schienale
@Just magic2 mesh, dat-o e
Stilo ES mesh

Grupo de precios según el acolchado del asiento

Web S: 100% poliéster
aprox. 330 g/m
70.000 ciclos
tejido de malla Web S para respaldos
@Just magic2 mesh, dat-o y
Stilo ES mesh



059.033
Midnight black

Web X

Ved. pag. 12
Véase página 12

Web Y

Categoria di prezzo a seconda dell'imbottitura del sedile

Composizione: 100% Wovenit® 3D (poliammide ibrido*)
Peso: ca. 290 g/m²
Resistenza alla luce: valutaz. 6 (DIN EN ISO 105-B02)
Pilling: valutaz. 5 (DIN EN ISO 12945/2)
Resistenza allo sfregamento: umido: 5 / asciutto: 5 (DIN EN ISO 105-X12)
Resist. all'abrasione: 100.000 cicli (Martindale)
Infiammabilità: DIN EN 1021: parte 1/2

*Le fibre ibride di poliammide sono estremamente robuste e perciò resistenti all'abrasione. Questa leggera fibra fine presenta una elevata elasticità e una stabilità dimensionale garantita, inoltre, si asciuga rapidamente.

Tessuto a rete Web Y per schienale X-Code mesh.

Grupo de precios según el acolchado del asiento

Composición: 100% Wovenit® 3D (poliamida híbrido*)
Peso: aprox. 290 g/m²
Resistencia a la luz: nota 6 (DIN EN ISO 105-B02)
Desgaste del tapizado: nota 5 (DIN EN ISO 12945/2)
Resist. a la fricción: húmedo: 5 / seco: 5 (DIN EN ISO 105-X12)
Resist. al desgaste: 100.000 ciclos de abrasión (Martindale)

Respuesta en caso de incendio: DIN EN 1021: parte 1/2

*Las fibras híbridas de poliamida son extremadamente duraderas y, por lo tanto, resistentes al desgaste provocado por el roce. Esta fibra ligera y fina posee una alta elasticidad, no se deforma y se seca rápidamente.

Tejido de malla Web Y para respaldos X-Code mesh.



095.044
Orange



095.019
Indigo blue



095.035
Graphite



095.033
Midnight black

Fiore

Colori fodera

Sunbrella®

Composizione: 97% Sunbrella Tessuto in acrilico (50% acrilico riciclato), 3% poliestere

Adatto per outdoor, resistente allo sporco e impermeabile, lavabile

Colores de fundas

Sunbrella®

Composición: 97% Sunbrella Acryl (50% acrílico reciclado), 3% poliéster

Apto para el exterior, repelente a la suciedad y al agua, se puede lavar



178.004
Curry yellow



178.045
Pure Copper



178.019
Indigo blue



178.016
Ice green



178.053
Sand



178.035
Graphite

Fiore

Colori del polipropilene

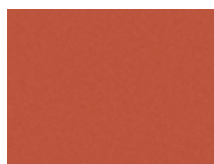
Colores polipropileno

* disponibile anche in versione MicroSilver

* también disponible como modelo MicroSilver



KSY
Giallo senape
Amarillo mostaza
(~ RAL 070 60 60)



KER
Rosso inglese
Rojo inglés
(~ RAL 040 50 50)



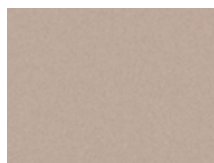
KSB
Blu tenue
Azul suave
(~ RAL 250 60 15)



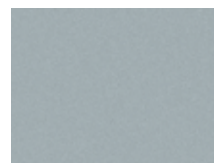
KBB
Blu di Prussia
Azul de Prusia
(~ RAL 260 30 15)



KOG
Verde cromo
Verde antiguo
(~ RAL 130 60 20)



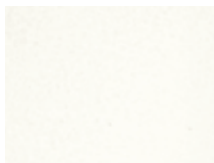
KKG
Grigio neutro
Gris masilla
(~ RAL 060 70 10)



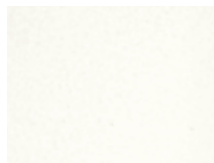
KWG
Grigio nuvola
Gris nube
(~ RAL 220 70 05)



KEG
Grigio ferro
Gris hierro
(~ RAL 7011)



KVW*
Bianco traffico
Blanco tráfico
(~ RAL 9016)



KFW
Bianco (ignifuga)
Blanco (resistente a las
llamas)



KGS
Nero grafite
Negro grafito
(RAL 9011)

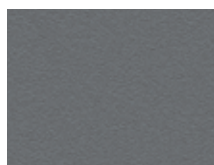
Eddy

Colori del polipropilene

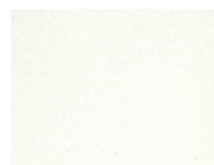
Colores polipropileno



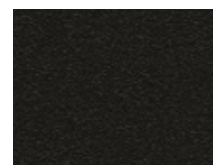
KUB
Blu oltremare
Azul ultramar
(~ RAL 5002)



KKB
Grigio basalto
Gris basalto
(~ RAL 7012)



KVW
Bianco traffico
Blanco tráfico
(~ RAL 9016)



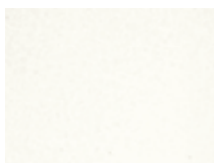
KGS
Nero grafite
Negro grafito
(RAL 9011)

Teo, Shape elan visitor

Colori del polipropilene

Colores polipropileno

*solo per Teo 1 | solo para Teo 1



KVW*
Bianco traffico
Blanco tráfico
(~ RAL 9016)



KGS
Nero grafite
Negro grafito
(RAL 9011)

Fiore

Monoscocca

Faggio naturale o CPL

Standard: faggio naturale (HBN)

Sovrapprezzi per impiallaccature/CPL conformemente a listino prezzi

Armatura completa

Haya natural o CPL

Estándar: haya natural (HBN)

Recargos para chapas de madera/CPL conforme a la lista de precios



HBN

Faggio naturale

Haya natural



HON

Rovere naturale

Roble natural



HNN

Noce naturale

Nogal natural



HCWW

CPL bianco

(fronte e retro)

CPL blanco

(de ambos lados)



HCSS

CPL nero

(fronte e retro)

CPL negro

(de ambos lados)

Amico, Siamo

Monoscocca

Faggio naturale o laminato

Standard: faggio naturale (HBN)

Sovrapprezzi per tonalità verniciate/noce conformemente a listino prezzi

*solo per Siamo

Armatura completa

Haya natural o laminado

Estándar: haya natural (HBN)

Recargos para laminados/nogal conforme a la lista de precios

*solo para Siamo



HBN

Faggio naturale

Haya natural

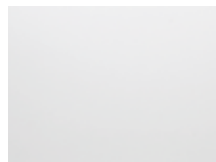


HLA*

Laminato acero,
bordo in faggio naturale

Laminado arce,

borde haya natural



HLW*

Laminato bianco,
bordo in faggio naturale

Laminado blanco,

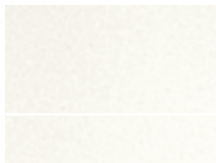
borde haya natural



Allora

Piano dei tavoli

Tableros de mesa



OHXW
HPL bianco, bordo bianco
HPL blanco, bordo blanco

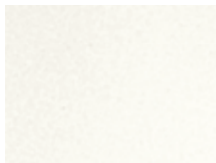


OEON
Rovero naturale
Madera auténtica de roble natural

club-chair

Piano dei tavoli

Tableros de mesa

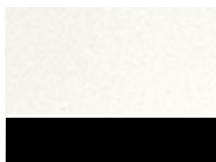


OFXW
MDF, laccato, bianco traffico
MDF, lacado, blanco tráfico

Reefs

Piano dei tavoli

Tableros de mesa



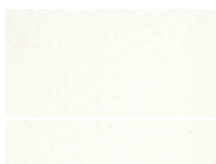
OHXW
HPL bianco, bordo nero
HPL blanco, bordo negro



OHGS
HPL nero, bordo nero
HPL negro, borde negro



OHON
HPL in faggio naturale, bordo nero
HPL roble natural, borde negro



OMXW
Melamina bianca, bordo in ABS bianco
Melamina blanca, borde ABS blanco



OMGS
Melamina nera, bordo in ABS nero
Melamina negra, borde ABS negro



ODON
Finitura legno rovere naturale, bordo in ABS
finitura rovere naturale
Acabado roble natural, borde ABS roble natural

Atelier

Piano dei tavoli

Tableros de mesa



OMXW
Melamina bianca, bordo in ABS bianco
Melamina blanca, borde ABS blanco



OMXS
Melamina nera, bordo in ABS nero
Melamina negra, borde ABS negro

Fiore

Piano dei tavoli

Tableros de mesa



OMGS
Melamina nera, bordo in ABS nero
Melamina negra, borde ABS negro



OMXW
Melamina bianca, bordo in ABS bianco
Melamina blanca, borde ABS blanco



OHXW
HPL bianco, bordo nero
HPL blanco, bordo negro



dauphin.it | dauphin.es
dauphin-group.com

Produttore | Producción:

Bürositzmöbelfabrik Friedrich-W. Dauphin GmbH & Co.
Espanstraße 29
91238 Offenhausen, Germany
+49 9158 17-0
info@dauphin.de

Distribuzione | Ventas:

Dauphin HumanDesign® Group GmbH & Co. KG
Espanstraße 36
91238 Offenhausen, Germany
+49 9158 17-700
info@dauphin-group.com

DAUPHIN