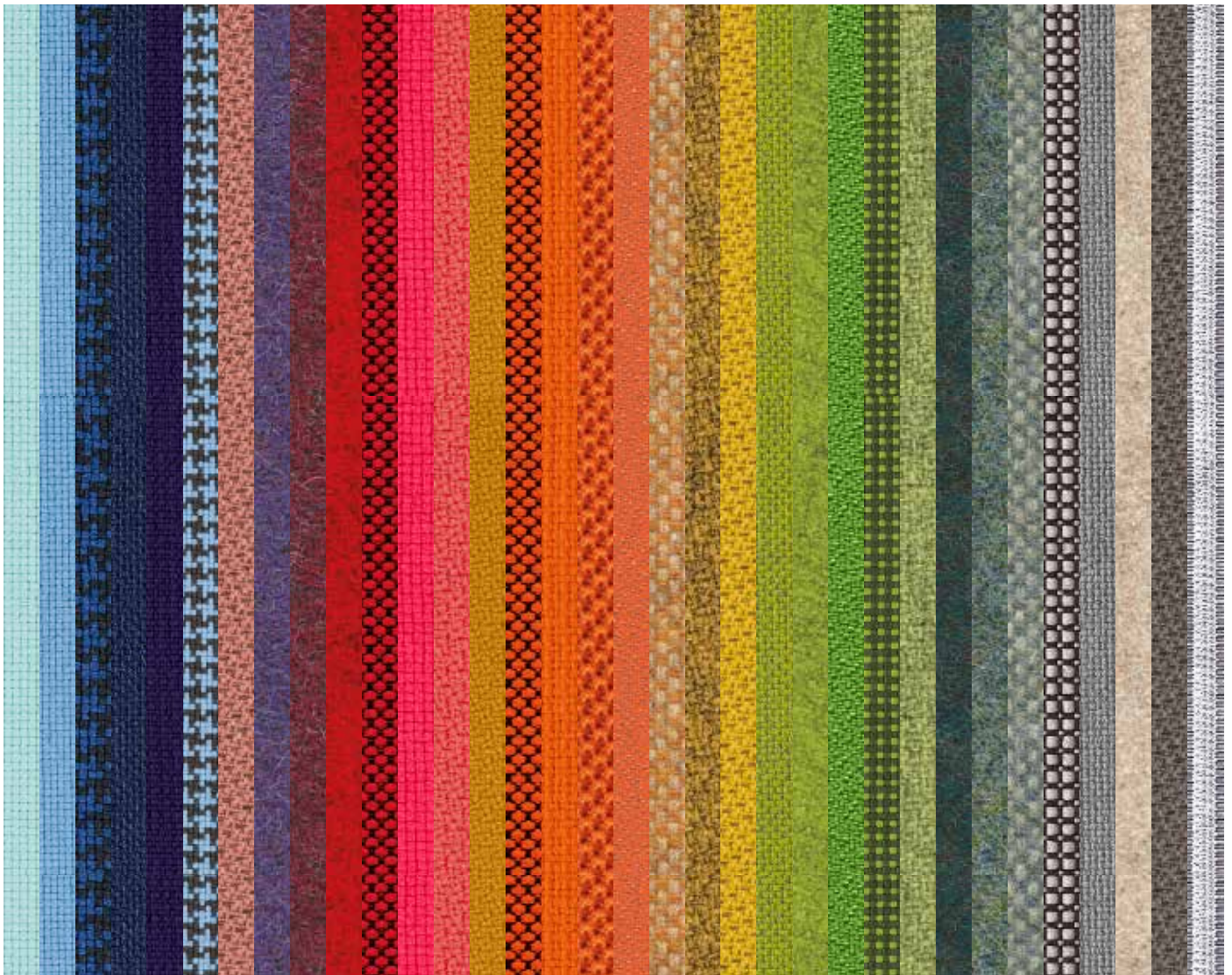


# Colours 2021/22



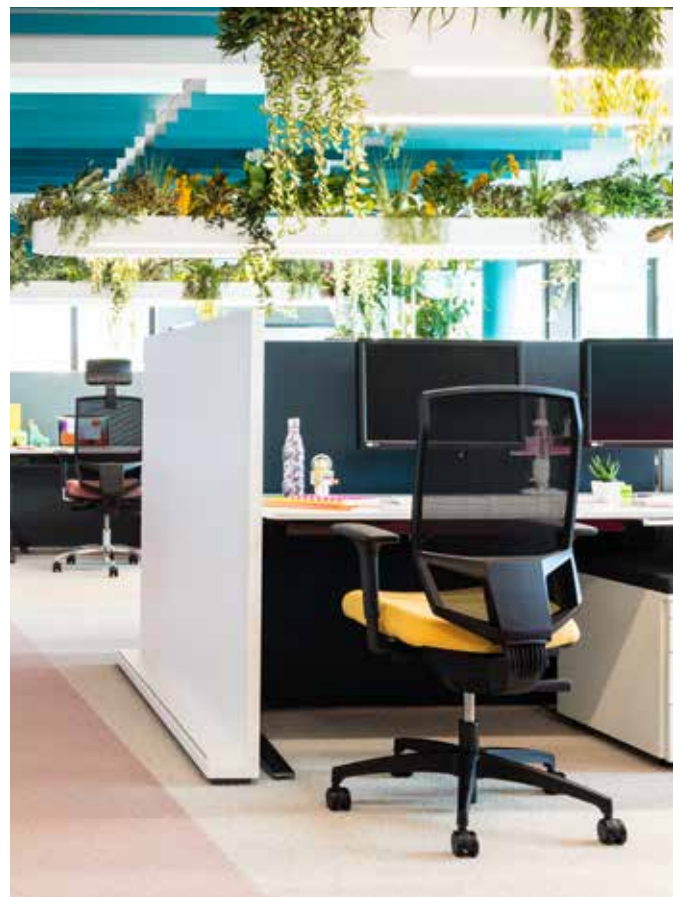
DAUPHIN



Punti di colore e abbinamenti cromatici mirati sono in grado di motivare le persone, aumentare l'energia positiva sul posto di lavoro e creare un ambiente gradevole. Nelle pagine seguenti troverete materiali pregiati e una vasta gamma di colori che vi aiuteranno a realizzare le vostre idee in fatto di arredamento.

Scegliete dall'ampia gamma di tessuti, pellami, colori e superfici, sottolineando così il vostro gusto individuale nella progettazione degli ambienti o lo spirito della vostra azienda. Lasciatevi ispirare!





Los colores y matices de color utilizados de la forma adecuada motivan, incrementan la energía positiva en el puesto de trabajo y proporcionan un ambiente agradable. En las páginas siguientes encontrará materiales de alta calidad y una versátil gama de colores con los que hacer realidad de forma sencilla sus ideas

de decoración. Elija entre la gran oferta de tejidos, pieles, colores y superficies y subraye así su configuración individual y el espíritu de su empresa. ¡Déjese inspirar!

## Avalon : C

Composizione: 100% Pura lana vergine  
 Peso: ca. 580 g/m  
 Larghezza: 150 cm  
 Resistenza alla luce: valutazione 6  
 (DIN EN ISO 105-B02)  
 Resistenza all'abrasione: 35.000 cicli (Martindale;  
 DIN EN ISO 12947)  
 Infiammabilità: DIN EN 1021: parte 1/2

Composición: 100% Lana pura nueva  
 Peso: aprox. 580 g/m  
 Ancho: 150 cm  
 Resistencia a la luz: nota 6 (DIN EN ISO 105-B02)  
 Resist. al desgaste: 35.000 ciclos de abrasión  
 (Martindale; DIN EN ISO 12947)  
 Respuesta en caso de incendio: DIN EN 1021: parte 1/2



**166.040**  
Chilli red



**166.121**  
Steel blue



**166.025**  
Lagoon blue



**166.019**  
Indigo blue



**166.010**  
Organic green



**166.030**  
Metal grey



**166.036**  
Asphalt grey



**166.053**  
Sand



**166.110**  
Dark green

## Front : C

Composizione: 85% lana, 8% poliammide,  
 4% lycra, 3% poliestere  
 Peso: ca. 420 g/m  
 Larghezza: 140 cm  
 Resistenza alla luce: valutazione 5–7  
 (DIN EN ISO 105-B02)  
 Resistenza allo sfregamento: umido: 3–4 / asciutto: 4–5  
 (DIN EN ISO 105-X12)  
 Resistenza all'abrasione: 70.000 cicli (Martindale;  
 DIN EN ISO 12947)  
 Infiammabilità: DIN EN 1021: parte 1/2

Composición: 85% lana, 8% poliamida,  
 4% lycra, 3% poliéster  
 Peso: aprox. 420 g/m  
 Ancho: 140 cm  
 Resistencia a la luz: nota 5–7 (DIN EN ISO 105-B02)  
 Resist. a la fricción: húmedo: 3–4 / seco: 4–5  
 (DIN EN ISO 105-X12)  
 Resist. al desgaste: 70.000 ciclos de abrasión  
 (Martindale; DIN EN ISO 12947)  
 Respuesta en caso de incendio: DIN EN 1021: parte 1/2



**118.002**  
Lime yellow



**118.044**  
Orange



**118.041**  
Züco red



**118.023**  
Caribbean blue



**118.021**  
Azure blue



**118.014**  
Jade green



**118.019**  
Indigo blue



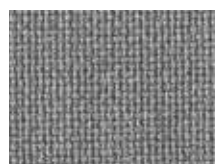
**118.022**  
Deep blue



**118.011**  
Vivid green



**118.010**  
Organic green



**118.031**  
Platin



**118.033**  
Midnight black



## Fenice : C

Composizione: 75% lana, 25% poliammide  
 Peso: ca. 500 g/m  
 Larghezza: 150 cm  
 Resistenza alla luce: valutazione 5–7  
 (UNI EN ISO 105-B02)  
 Resistenza all'abrasione: 100.000 cicli (Martindale;  
 UNI EN ISO 12947:2000)  
 Infiammabilità: Italia - CLASSE 1 IM  
 EN 1021: parte 1/2  
 US CA TB 117-2013  
 BS 5852, Crib 5

Composición: 75% lana, 25% poliamida  
 Peso: aprox. 500 g/m  
 Ancho: 150 cm  
 Resistencia a la luz: nota 5–7 (UNI EN ISO 105-BO2)  
 Resist. al desgaste: 100.000 ciclos de abrasión  
 (Martindale;  
 UNI EN ISO 12947:2000)  
 Respuesta en caso de incendio: Italia - CLASSE 1 IM  
 EN 1021: parte 1/2  
 US CA TB 117-2013  
 BS 5852, Crib 5



**163.003**  
Honey yellow



**163.004**  
Curry yellow



**163.044**  
Orange



**163.048**  
Shiraz red



**163.024**  
Lila



**163.025**  
Lagoon blue



**163.121**  
Steel blue



**163.016**  
Ice green



**163.011**  
Vivid green



**163.036**  
Asphalt grey

## Fenice Stuoia : C

Composizione: 75% lana, 25% poliammide  
 Peso: ca. 500 g/m  
 Larghezza: 150 cm  
 Resistenza alla luce: valutazione 5–7  
 (UNI EN ISO 105-B02)  
 Resistenza all'abrasione: 100.000 cicli (Martindale;  
 UNI EN ISO 12947:2000)  
 Infiammabilità: Italia - CLASSE 1 IM  
 EN 1021: parte 1/2  
 US CA TB 117-2013  
 BS 5852, Crib 5

Composición: 75% lana, 25% poliamida  
 Peso: aprox. 500 g/m  
 Ancho: 150 cm  
 Resistencia a la luz: nota 5–7 (UNI EN ISO 105-BO2)  
 Resist. al desgaste: 100.000 ciclos de abrasión  
 (Martindale;  
 UNI EN ISO 12947:2000)  
 Respuesta en caso de incendio: Italia - CLASSE 1 IM  
 EN 1021: parte 1/2  
 US CA TB 117-2013  
 BS 5852, Crib 5



**164.044**  
Orange



**164.048**  
Shiraz red



**164.024**  
Lila



**164.025**  
Lagoon blue



**164.121**  
Steel blue



**164.011**  
Vivid green



## Step : B

Composizione: 100% Trevira CS® (poliestere)  
 Peso: ca. 470 g/m  
 Larghezza: 140 cm  
 Resistenza alla luce: valutaz. 5–7 (DIN EN ISO 105-B02)  
 Pilling: valutaz. 4–5 (DIN EN ISO 12945/2)  
 Resistenza allo sfregamento: umido: 4–5 / asciutto: 4–5  
 Resist. all'abrasione: 100.000 cicli (Martindale; DIN EN ISO 12947-2)  
 Infiammabilità: IMO MSC 307(88) Annex 1 part 8, MED Certificate IMO, DIN 4102 B1, NF-P 92-503/504/505 class M1, BS EN 1021: parte 1, BS EN 1021-1, BS 5852 Part 1 0,1, BS 5852 Crib 5, ÖNORM B 3825-B1-3800-Q1 UK, BS 7176 Medium hazard, AM 18 - NF D 60-013, US CA TB 117-2013, Class Uno UNI 9175 Class 1 I EMME, DIN EN 13501-1 B-s1,d0

Composición: 100% Trevira CS® (poliéster)  
 Peso: aprox. 470 g/m  
 Ancho: 140 cm  
 Resistencia a la luz: nota 5–7 (DIN EN ISO 105-B02)  
 Desgaste del tapizado: nota 4–5 (DIN EN ISO 12945/2)  
 Resist. a la fricción: húmedo: 4–5 / seco: 4–5  
 Resist. al desgaste: 100.000 ciclos de abrasión (Martindale; DIN EN ISO 12947-2)  
 Respuesta en caso de incendio: IMO MSC 307(88) Annex 1 part 8, MED Certificate IMO, DIN 4102 B1, NF-P 92-503/504/505 class M1, BS EN 1021: parte 1, BS EN 1021-1, BS 5852 Part 1 0,1, BS 5852 Crib 5, ÖNORM B 3825-B1-3800-Q1 UK, BS 7176 Medium hazard, AM 18 - NF D 60-013, US CA TB 117-2013, Class Uno UNI 9175 Class 1 I EMME, DIN EN 13501-1 B-s1,d0



**046.004**  
Curry yellow



**046.140**  
Coral



**046.041**  
Züco red



**046.120**  
Light blue



**046.121**  
Steel blue



**046.022**  
Deep blue



**046.011**  
Vivid green



**046.036**  
Asphalt grey

## Step Melange : B



**047.004**  
Curry yellow



**047.140**  
Coral



**047.043**  
Red velvet



**047.025**  
Lagoon blue



**047.121**  
Steel blue



**047.022**  
Deep blue



**047.013**  
Olive green



**047.037**  
Vulcan grey

## Fame : B

Composizione: 95% lana New Zealand, 5% poliammide  
 Peso: ca. 630 g/m  
 Larghezza: 140 cm  
 Resistenza alla luce: valutazione 5–7 (DIN EN ISO 105-B02)  
 Pilling: valutaz. 4 (DIN EN ISO 12945/2)  
 Resistenza allo sfregamento: umido: 4–5 / asciutto: 4–5  
 Resistenza all'abrasione: 200.000 cicli (Martindale; DIN EN ISO 12947-2)  
 Infiammabilità: DIN EN 1021: parte 1/2

Composición: 95% lana de Nueva Zelanda, 5% poliamida  
 Peso: aprox. 630 g/m  
 Ancho: 140 cm  
 Resistencia a la luz: nota 5–7 (DIN EN ISO 105-B02)  
 Desgaste del tapizado: nota 4 (DIN EN ISO 12945/2)  
 Resist. a la fricción: húmedo: 4–5 / seco: 4–5  
 Resist. al desgaste: 200.000 ciclos de abrasión (Martindale; DIN EN ISO 12947-2)  
 Respuesta en caso de incendio: DIN EN 1021: parte 1/2



**078.002**  
Lime yellow



**078.044**  
Orange



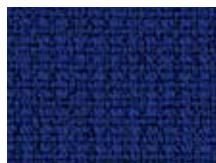
**078.041**  
Züco red



**078.040**  
Chilli red



**078.027**  
Royal blue



**078.020**  
Classic blue



**078.022**  
Deep blue



**078.010**  
Organic green



**078.036**  
Asphalt grey



**078.033**  
Midnight black

## Go Uni/Couture : B

**Composizione:** 100% Trevira CS® (poliestere)  
**Peso:** ca. 435 g/m  
**Larghezza:** 140 cm  
**Resistenza alla luce:** valutaz. 5–8 (DIN EN ISO 105-B02)  
**Pilling:** valutaz. 5 (DIN EN ISO 12945/2)  
**Resistenza allo sfregamento:** umido: 4–5 / asciutto: 4–5 (DIN EN ISO 105-X12)  
**Resist. all'abrasione:** 100.000 cicli (Go Uni)  
 80.000 cicli (Go Couture)  
 (Martindale; DIN EN ISO 12947-2)  
 BS 7176 Medium hazard; BS 5852 Crib 5; BS 5852 Part 1 0,1;  
 BS EN 1021: parte 1/2; DIN 4102 B1;  
 NFP 92-503/504/505 M1;  
 ÖNORM B 3825-B1-3800-Q1 UK;  
 Class Uno UNI 9175 Class 1 I  
 EMME; FAR/JAR 25.853 (a) (i) (ii);  
 US CA TB 117-2013;  
 DIN EN 13501-1 B-s1,d0

**Composición:** 100% Trevira CS® (poliéster)  
**Peso:** aprox. 435 g/m  
**Ancho:** 140 cm  
**Resistencia a la luz:** nota 5–8 (DIN EN ISO 105-B02)  
**Desgaste del tapizado:** nota 5 (DIN EN ISO 12945/2)  
**Resist. a la fricción:** húmedo: 4–5 / seco: 4–5 (DIN EN ISO 105-X12)  
**Resist. al desgaste:** 100.000 ciclos de abrasión (Go Uni) / 80.000 ciclos de abrasión (Go Couture)  
 (Martindale; DIN EN ISO 12947-2)  
 BS 7176 Medium hazard; BS 5852 Crib 5; BS 5852 Part 1 0,1;  
 BS EN 1021: parte 1/2; DIN 4102 B1;  
 NFP 92-503/504/505 M1;  
 ÖNORM B 3825-B1-3800-Q1 UK;  
 Class Uno UNI 9175 Class 1 I  
 EMME; FAR/JAR 25.853 (a) (i) (ii);  
 US CA TB 117-2013;  
 DIN EN 13501-1 B-s1,d0

**168.xxx = Go Uni**

**167.xxx = Go Couture**



**168.140**  
Coral



**168.120**  
Light blue



**168.028**  
Navy blue



**168.016**  
Ice green



**168.033**  
Midnight black



**167.140**  
Coral



**167.120**  
Light blue



**167.028**  
Navy blue



**167.016**  
Ice green



**167.079**  
Black and White

solo per 1000 classic | solo para 1000 classic

## Jet bioactive : B

**Antimicrobico, difficilmente infiammabile, morbido al tatto**

**Composizione:** 100% Trevira CS® bioactive (poliestere)  
**Peso:** 365 g/m  
**Larghezza:** 140 cm  
**Resistenza alla luce:** valutaz. 6 (DIN EN ISO 105-B02)  
**Pilling:** valutaz. 5 (DIN EN ISO 12945/2)  
**Resistenza allo sfregamento:** umido: 4–5 / asciutto: 4–5 (DIN EN ISO 105-X12)  
**Resistenza all'abrasione:** 65.000 cicli (Martindale; DIN EN ISO 12947-2)  
**Infiammabilità:** DIN EN 1021: parte 1/2  
 DIN 4102 Class B1  
 UNI 9175 Class 1 IM  
 NF-P 92501-7 Class M1  
 BS 5852 Crib 5

**Antibacteriano, difficilmente infiammabile, agradable al tacto**

**Composición:** 100% Trevira CS® bioactive (poliéster)  
**Peso:** 365 g/m  
**Ancho:** 140 cm  
**Resistencia a la luz:** nota 6 (DIN EN ISO 105-B02)  
**Desgaste del tapizado:** nota 5 (DIN EN ISO 12945/2)  
**Resist. a la fricción:** húmedo: 4–5 / seco: 4–5 (DIN EN ISO 105-X12)  
**Resist. al desgaste:** 65.000 ciclos de abrasión (Martindale; DIN EN ISO 12947-2)  
 DIN EN 1021-1+2  
 DIN EN 1021: parte 1/2  
 DIN 4102 Class B1  
 UNI 9175 Class 1 IM  
 NF-P 92501-7 Class M1  
 BS 5852 Crib 5



**154.040**  
Chilli red



**154.020**  
Classic blue



**154.022**  
Deep blue



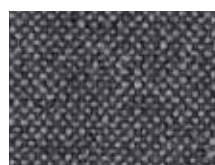
**154.023**  
Caribbean blue



**154.011**  
Vivid green



**154.031**  
Platin



**154.036**  
Asphalt grey



**154.033**  
Midnight black



## Runner : B (Web M)

Composizione: 100% poliestere  
 Peso: ca. 510 g/m  
 Larghezza: 160 cm  
 Resistenza alla luce: valutaz. 5 (DIN EN ISO 105-B02)  
 Pilling: valutaz. 5 (DIN EN ISO 12945/2)  
 Resistenza allo sfregamento: umido: 4 / asciutto: 5  
 Resistenza all'abrasione: 70.000 cicli (Martindale; DIN EN ISO 12947-2)  
 Infiammabilità: DIN EN 1021: parte 1/2

Composición: 100% poliéster  
 Peso: aprox. 510 g/m  
 Ancho: 160 cm  
 Resistencia a la luz: nota 5 (DIN EN ISO 105-B02)  
 Desgaste del tapizado: nota 5 (DIN EN ISO 12945/2)  
 Resist. a la fricción: húmedo: 4 / seco: 5  
 Resist. al desgaste: 70.000 ciclos de abrasión (Martindale; DIN EN ISO 12947-2)  
 Respuesta en caso de incendio: DIN EN 1021: parte 1/2



**056.044**  
Orange



**056.040**  
Chilli red



**056.120**  
Light blue



**056.022**  
Deep blue



**056.011**  
Vivid green



**056.031**  
Platin



**056.035**  
Graphite



**056.033**  
Midnight black

## Decade : B

### Speciale per poltrone girevoli 24 h

Composizione: 50% poliammide, 33% lana vergine, 10% visil, 7% viscosa  
 Peso: ca. 610 g/m  
 Larghezza: 140 cm  
 Resistenza alla luce: valutaz. 6 (DIN EN ISO 105-B02)  
 Resistenza allo sfregamento: umido: 4 / asciutto: 4  
 Resistenza: 500.000 cicli (Martindale; DIN EN ISO 12947)  
 Infiammabilità: DIN EN 1021: parte 1/2

### Especial para sillón giratorio 24 h

Composición: 50% poliamida, 33% lana virgen, 10% visil, 7% viscosa  
 Peso: aprox. 610 g/m  
 Ancho: 140 cm  
 Resistencia a la luz: nota 6 (DIN EN ISO 105-B02)  
 Resist. a la fricción: húmedo: 4 / seco: 4  
 Resist. al desgaste: 500.000 ciclos de abrasión (Martindale; DIN EN ISO 12947)  
 Respuesta en caso de incendio: DIN EN 1021: parte 1/2



**040.022**  
Deep blue



**040.035**  
Graphite



**040.038**  
Lava grey



**040.033**  
Midnight black



## Silvertex® : B

**Antimuffa, resistenza chimica\*,  
ritardanza al fuoco, impermeabilité**

Composizione: Rivestimento: 100% Vinile/  
Support: 100% Polyester Hi-Loft<sup>2TM</sup>

Peso: 685 g/m<sup>2</sup>  
Larghezza: 137 cm  
Resistenza alla luce: valutazione 6 (scala blue wool)  
Resist. all'abrasione: 300.000 cicli (Martindale;  
DIN EN ISO 12947-2)  
Infiammabilità: DIN EN 1021: parte 1/2,  
NF-P 92-503 class M2,  
DIN 4102 B2

\*disinfettanti consigliati su richiesta

Resistencia a microorganismos, resistencia a  
químicos\*, retardancia al fuego, impermeabilidad

Composición: Capa: 100% Vinilo/  
Soporte: 100% Poliéster Hi-Loft<sup>2TM</sup>

Peso: 685 g/m<sup>2</sup>  
Ancho: 137 cm  
Resistencia a la luz: nota 6 (escala blue wool)  
Resist. al desgaste: 300.000 ciclos de abrasión  
(Martindale; DIN EN ISO 12947-2)  
Respuesta en caso  
de incendio: DIN EN 1021: parte 1/2,  
NF-P 92-503 class M2,  
DIN 4102 B2

\*desinfectante recomendado bajo demanda



**011.073**  
Pure white



**011.019**  
Indigo blue



**011.033**  
Midnight black

## Parotega NF : B

**Resistente ai liquidi e ai disinfettanti\*,  
difficilmente infiammabile, morbida al tatto**

Composizione: 83% PVC-Compound,  
17% cotone  
Peso: ca. 700 g/m<sup>2</sup>  
Larghezza: 137 cm  
Resistenza alla luce: valutaz. 5 (DIN EN ISO 105-BO2)  
Resistenza allo  
sfregamento: umido: 4 / asciutto: 4-5  
(DIN EN ISO 105-X12)  
Resist. all'abrasione: 50.000 cicli (Martindale;  
DIN EN ISO 12947-2)  
Infiammabilità: DIN EN 1021: parte 1/2,  
DIN 4102 B1, NF-P 503 class M1,  
BS 5852 IS 0+1, Crib 5,  
UN2 9175/87 (1. IM)

\*disinfettanti consigliati su richiesta

Resistente a la desinfectante\*,  
difícilmente inflamable, tacto agradable

Composición: 83% compuesto de PVC,  
17% algodón  
Peso: aprox. 700 g/m<sup>2</sup>  
Ancho: 137 cm  
Resistencia a la luz: nota 5 (DIN EN ISO 105-BO2)  
Resist. a la fricción: húmedo: 4 / seco: 4-5  
(DIN EN ISO 105-X12)  
Resist. al desgaste: 50.000 ciclos de abrasión  
(Martindale; DIN EN ISO 12947-2)  
Respuesta en caso  
de incendio: DIN EN 1021: parte 1/2,  
DIN 4102 B1, NF-P 503 class M1,  
BS 5852 IS 0+1, Crib 5,  
UN2 9175/87 (1. IM)

\*desinfectante recomendado bajo demanda



**039.052**  
Fango



**039.042**  
Ruby red



**039.033**  
Midnight black

## Tonal : **A** (Web T)

**Composizione:** 99% Poliestere riciclato,  
1% Poliestere

**Peso:** ca. 315 g/m

**Larghezza:** 140 cm

**Resistenza alla luce:** valutaz. 6–8  
(DIN EN ISO 105-B02)

**Pilling:** valutaz. 4–5 (DIN EN ISO 12945/2)

**Resistenza allo sfregamento:** umido: 4–5 / asciutto: 4–5  
(DIN EN ISO 105-X12)

**Resist. all'abrasione:** 100.000 cicli  
(Martindale; DIN EN ISO 12947-2)

**Infiammabilità:** US CA TB 117-2013, ASTM E 84,  
BS EN 1021: parte 1/2,  
BS EN 1021-1, BS 5852 Part 1, 0,1,  
BS 476 Part 7, class 1

\* scelta di colori Web T (185.xxx)  
(schienale in tessuto Shape mesh comfort)

### Design sostenibile

Tonal:A è realizzato in poliestere riciclato, è certificato Öko-Tex e con l'ecolabel europeo e vanta pertanto un bilancio ecologico molto positivo. La combinazione di tonalità chiare e scure dona un senso di profondità e crea un effetto tridimensionale per un'estetica dinamica.

- Armonioso effetto mélange e look fresco
- Ampia gamma di colori e mix di tonalità scure e chiare
- Poliestere Post Consumer riciclato, certificazione Öko-Tex e ecolabel europeo

**Composición:** 99% poliéster reciclado,  
1% poliéster

**Peso:** aprox. 315 g/m

**Ancho:** 140 cm

**Resistencia a la luz:** nota 6–8 (DIN EN ISO 105-B02)

**Desgaste del tapizado:** nota 4–5 (DIN EN ISO 12945/2)

**Resist. a la fricción:** húmedo: 4–5 / seco: 4–5  
(DIN EN ISO 105-X12)

**Resist. al desgaste:** 100.000 ciclos de abrasión  
(Martindale; DIN EN ISO 12947-2)

**Respuesta en caso de incendio:** BS 7176 Medium hazard; BS 5852  
US CA TB 117-2013, ASTM E 84,  
BS EN 1021: parte 1/2,  
BS EN 1021-1, BS 5852 Part 1, 0,1,  
BS 476 Part 7, class 1

\* Gama de colores Web T (185.xxx)  
(respaldo tejido Shape mesh comfort)

### Diseño sostenible

Tonal:A está fabricado de poliéster reciclado, consta de certificación Oeko-Tex y lleva la Etiqueta Ecológica de la UE, por lo que su balance ecológico es muy positivo. La combinación de los tonos claros y oscuros crea profundidad y con ello un efecto tridimensional para un aspecto dinámico.

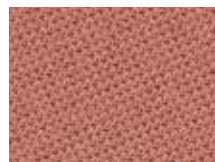
- Armónico efecto Melange y aspecto vivo
- Amplia gama de colores y mezcla de tonalidades claras y oscuras
- Poliéster reciclado postconsumidor, certificación Oeko-Tex y Etiqueta Ecológica de la UE



**165.004**  
Curry yellow



**165.044\***  
Orange



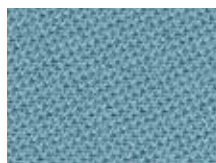
**165.046**  
Pink orchid



**165.047\***  
Mandarin



**165.042**  
Ruby red



**165.025**  
Lagoon blue



**165.011\***  
Vivid green



**165.016**  
Ice green



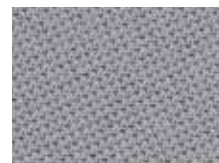
**165.018\***  
Opal green



**165.014\***  
Jade green



**165.031\***  
Platin



**165.030\***  
Metal grey



**165.050**  
Cappuccino



**165.052**  
Fango



**165.066**  
Auburn



**165.033\***  
Midnight black



## Relax : A

Composizione: 100% Trevira CS® (poliestere)  
 Peso: ca. 450 g/m  
 Larghezza: 140 cm  
 Resistenza alla luce: valutaz. 6 (DIN EN ISO 105-B02)  
 Pilling: valutaz. 5 (DIN EN ISO 12945/2)  
 Resistenza allo sfregamento: umido: 4-5 / asciutto: 4-5 (DIN EN ISO 105-X12)  
 Resistenza all'abrasione: 100.000 cicli (Martindale; DIN EN ISO 12947)  
 Infiammabilità: DIN EN 1021: parte 1/2, DIN 4102 B1, NF-P 92-503 class M1, BS 5852 IS 0+1, Crib 5, UN2 9175/87 (1. IM)

Composición: 100% Trevira CS® (poliéster)  
 Peso: aprox. 450 g/m  
 Ancho: 140 cm  
 Resistencia a la luz: nota 6 (DIN EN ISO 105-B02)  
 Desgaste del tapizado: nota 5 (DIN EN ISO 12945/2)  
 Resist. a la fricción: húmedo: 4-5 / seco: 4-5 (DIN EN ISO 105-X12)  
 Resist. al desgaste: 100.000 ciclos de abrasión (Martindale; DIN EN ISO 12947)  
 Respuesta en caso de incendio: DIN EN 1021: parte 1/2, DIN 4102 B1, NF-P 92-503 class M1, BS 5852 IS 0+1, Crib 5, UN2 9175/87 (1. IM)



**103.044**  
Orange



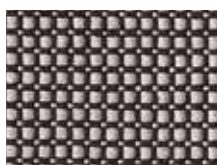
**100.041**  
Zúco red



**100.020**  
Classic blue



**100.010**  
Organic green



**103.079**  
Black and white



**103.039**  
Java grey



**100.033**  
Midnight black

**100.xxx** = Relax : A tinta unita | unicolor  
**103.xxx** = Relaxbico : A bicolore | bicolor

## King : A

Composizione: 100% Trevira CS® (poliestere)  
 Peso: ca. 420 g/m  
 Larghezza: 140 cm  
 Resistenza alla luce: valutaz. 6 (DIN EN ISO 105-B02)  
 Pilling: valutaz. 4-5 (DIN EN ISO 12945/2)  
 Resistenza allo sfregamento: umido: 4-5 / asciutto: 4-5 (DIN EN ISO 105-X12)  
 Resist. all'abrasione: 100.000 cicli (Martindale; DIN EN ISO 12947)  
 Infiammabilità: DIN EN 1021: parte 1/2, DIN 4102 B1, NF-P 92-503 class M1, BS 5852 IS 0+1, Crib 5, UN2 9175/87 (1. IM)

Composición: 100% Trevira CS® (poliéster)  
 Peso: aprox. 420 g/m  
 Ancho: 140 cm  
 Resistencia a la luz: nota 6 (DIN EN ISO 105-B02)  
 Desgaste del tapizado: nota 4-5 (DIN EN ISO 12945/2)  
 Resist. a la fricción: húmedo: 4-5 / seco: 4-5 (DIN EN ISO 105-X12)  
 Resist. al desgaste: 100.000 ciclos de abrasión (Martindale; DIN EN ISO 12947)  
 Respuesta en caso de incendio: DIN EN 1021: parte 1/2, DIN 4102 B1, NF-P 92-503 class M1, BS 5852 IS 0+1, Crib 5, UN2 9175/87 (1. IM)



**081.044**  
Orange



**081.041**  
Zúco red



**081.040**  
Chilli red



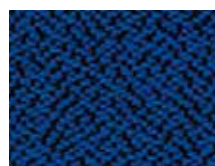
**081.042**  
Ruby red



**081.120**  
Light blue



**081.021**  
Azure blue



**081.020**  
Classic blue



**081.025**  
Lagoon blue



**081.011**  
Vivid green



**081.010**  
Organic green



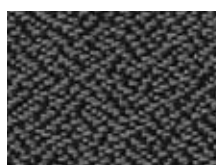
**081.110**  
Dark green



**081.022**  
Deep blue



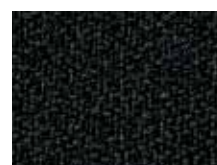
**081.031**  
Platin



**081.030**  
Metal grey



**081.032**  
Stone grey



**081.033**  
Midnight black

## King Plus : A

Composizione: 100% Trevira CS® (poliestere)  
 Peso: ca. 365 g/m  
 Larghezza: 140 cm  
 Resistenza alla luce: valutaz. 6 (DIN EN ISO 105-B02)  
 Pilling: valutaz. 4–5  
 (DIN EN ISO 12945/2)

Resistenza allo sfregamento: umido: 4–5 / asciutto: 4–5

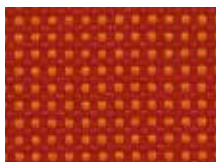
Resist. all'abrasione: 80.000 cicli (Martindale; DIN EN ISO 12947)

Infiammabilità: DIN EN 1021: parte 1/2, DIN 4102 B1, NF-P 92-503 class M1, BS 5852 IS 0+1, Crib 5, UN2 9175/87 (I. IM)

Composición: 100% Trevira CS® (poliéster)  
 Peso: aprox. 365 g/m  
 Ancho: 140 cm  
 Resistencia a la luz: nota 6 (DIN EN ISO 105-B02)  
 Desgaste del tapizado: valutaz. 5 (DIN EN ISO 12945/2)

Resist. a la fricción: húmedo: 4–5 / seco: 4–5  
 Resist. al desgaste: 80.000 ciclos de abrasión (Martindale; DIN EN ISO 12947)

Respuesta en caso de incendio: DIN EN 1021: parte 1/2, DIN 4102 B1, NF-P 92-503 class M1, BS 5852 IS 0+1, Crib 5, UN2 9175/87 (I. IM)



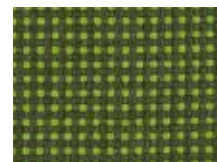
**084.044**  
Orange



**084.040**  
Chilli red



**084.022**  
Deep blue



**084.011**  
Vivid green



**084.030**  
Metal grey



**084.033**  
Midnight black

## X-Knit : A (Web X)

Composizione: 100% Wovenit® 3D (poliammide ibrido\*)  
 Peso: ca. 290 g/m²  
 Resistenza alla luce: valutaz. 6 (DIN EN ISO 105-B02)  
 Pilling: valutaz. 5 (DIN EN ISO 12945/2)

Resistenza allo sfregamento: umido: 5 / asciutto: 5  
 (DIN EN ISO 105-X12)

Resist. all'abrasione: 100.000 cicli (Martindale)

Infiammabilità: DIN EN 1021: parte 1/2

\*Le fibre ibride di poliammide sono estremamente robuste e perciò resistenti all'abrasione. Questa leggera fibra fine presenta una elevata elasticità e una stabilità dimensionale garantita, inoltre, si asciuga rapidamente.

**Solo per X-Code (sedile senza struttura ondulata).**

Composición: 100% Wovenit® 3D (poliamida híbrido\*)  
 Peso: aprox. 290 g/m²  
 Resistencia a la luz: nota 6 (DIN EN ISO 105-B02)  
 Desgaste del tapizado: nota 5 (DIN EN ISO 12945/2)

Resist. a la fricción: húmedo: 5 / seco: 5  
 (DIN EN ISO 105-X12)

Resist. al desgaste: 100.000 ciclos de abrasión (Martindale)

Respuesta en caso de incendio: DIN EN 1021: parte 1/2

\*Las fibras híbridas de poliamida son extremadamente duraderas y, por lo tanto, resistentes al desgaste provocado por el roce. Esta fibra ligera y fina posee una alta elasticidad, no se deforma y se seca rápidamente.

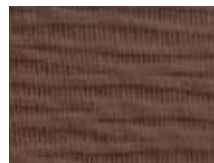
**Sólo para código X (asiento sin estructura ondulada).**



**063.044**  
Orange



**063.041**  
Züco red



**063.063**  
Turf



**063.019**  
Indigo blue



**063.022**  
Deep blue



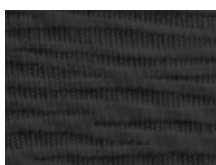
**063.010**  
Organic green



**063.031**  
Platin



**063.035**  
Graphite



**063.033**  
Midnight black



## Valencia : A

**Similpelle estremamente robusta, durevole, resistente ai liquidi**

**Composizione:** Rivestimento: 100% Vinile/  
Support: 100% Polyester Hi-Loft<sup>2TM</sup>  
**Peso:** ca. 650 g/m<sup>2</sup>  
**Larghezza:** 137 cm  
**Resistenza alla luce:** valutaz. 5 (DIN EN ISO 105-B02)  
**Resist. all'abrasione:** 300.000 cicli (Martindale;  
DIN EN ISO 12947-2)  
**Infiammabilità:** DIN EN 1021: parte 1/2,  
NF-P 92-503 class M2,  
DIN 4102 B2

Piel sintética muy resistente, duradera,  
resistente a la desinfectante

**Composición:** Capa: 100% Vinilo/  
Soporte: 100% Poliéster Hi-Loft<sup>2TM</sup>  
**Peso:** aprox. 650 g/m<sup>2</sup>  
**Ancho:** 137 cm  
**Resistencia a la luz:** nota 5 (DIN EN ISO 105-B02)  
**Resistencia al desgaste:** 300.000 ciclos de abrasión  
(Martindale; DIN EN ISO 12947-2)  
**Respuesta en caso de incendio:** DIN EN 1021: parte 1/2,  
NF-P 92-503 class M2,  
DIN 4102 B2



**006.001**  
Luminous yellow



**006.040**  
Chilli red



**006.025**  
Lagoon blue



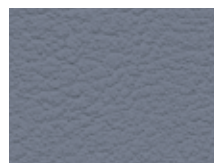
**006.020**  
Classic blue



**006.022**  
Deep blue



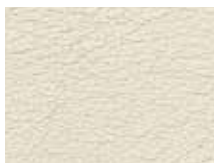
**006.010**  
Organic green



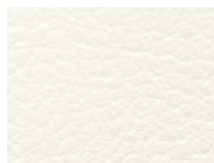
**006.030**  
Metal grey



**006.031**  
Platin



**006.070**  
Arctic white

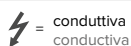


**006.073**  
Pure white



**006.033**  
Midnight black

## Madrid : A



**Similpelle conduttiva**

**Composizione:** 89% PVC-Compound,  
11% PES/cotone  
**Peso:** ca. 650 g/m<sup>2</sup>  
**Larghezza:** 137 cm  
**Resistenza allo sfregamento:** umido: 4 / asciutto: 4  
(DIN EN ISO 105-X12)  
**Resist. all'abrasione:** 40.000 cicli (Martindale;  
DIN EN ISO 5470-2)

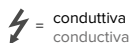
Piel sintética conductiva

**Composición:** 89% Compuesto de PVC,  
11% PES/BW  
**Peso:** aprox. 650 g/m<sup>2</sup>  
**Ancho:** 137 cm  
**Resist. a la fricción:** húmedo: 4 / seco: 4  
(DIN EN ISO 105-X12)  
**Resist. al desgaste:** 40.000 ciclos de abrasión  
(Martindale; DIN EN ISO 5470-2)



**013.033** ⚡  
Midnight black

## Charlotta : A



**Composizione:** 70% polipropilene, 29% lana,  
1% BASF Resistat  
**Peso:** ca. 500 g/m<sup>2</sup>  
**Larghezza:** 140 cm  
**Resistenza alla luce:** valutaz. 5 (DIN EN ISO 105-B02)  
**Resistenza allo sfregamento:** umido: 4 / asciutto: 4  
**Resist. all'abrasione:** 60.000 cicli  
(Martindale; DIN EN ISO 12947)  
**Infiammabilità:** DIN EN 1021: parte 1/2

**Composición:** 70% polipropileno, 29% lana,  
1% BASF Resistat  
**Peso:** aprox. 500 g/m<sup>2</sup>  
**Ancho:** 140 cm  
**Resistencia a la luz:** nota 5 (DIN EN ISO 105-B02)  
**Resist. a la fricción:** húmedo: 4 / seco: 4  
**Resist. al desgaste:** 60.000 ciclos de abrasión  
(Martindale; DIN EN ISO 12947)  
**Respuesta en caso de incendio:** DIN EN 1021: parte 1/2



**044.025** ⚡  
Lagoon blue



**044.022** ⚡  
Deep blue

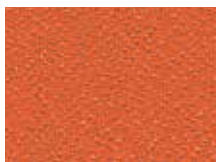


**044.033** ⚡  
Midnight black

## Polo : P

Composizione: 100% poliestere  
 Peso: ca. 350 g/m  
 Larghezza: 140 cm  
 Resistenza alla luce: valutaz. 6 (DIN EN ISO 105-B02)  
 Resistenza allo sfregamento: umido: 4–5 / asciutto: 4–5  
 Resist. all'abrasione: 150.000 cicli (Martindale; DIN EN ISO 12947)  
 Infiammabilità: DIN EN 1021: parte 1/2

Composición: 100% poliéster  
 Peso: aprox. 350 g/m  
 Ancho: 140 cm  
 Resistencia a la luz: nota 6 (DIN EN ISO 105-B02)  
 Resist. a la fricción: húmedo: 4–5 / seco: 4–5  
 Resist. al desgaste: 150.000 ciclos de abrasión (Martindale; DIN EN ISO 12947)  
 Respuesta en caso de incendio: DIN EN 1021: parte 1/2



**077.044**  
Orange



**077.040**  
Chilli red



**077.048**  
Shiraz red



**077.120**  
Light blue



**077.025**  
Lagoon blue



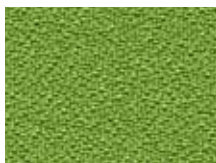
**077.021**  
Azure blue



**077.020**  
Classic blue



**077.011**  
Vivid green



**077.010**  
Organic green



**077.110**  
Dark green



**077.029**  
Midnight blue



**077.050**  
Cappuccino



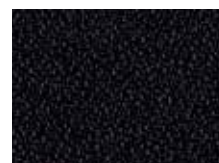
**077.031**  
Platin



**077.030**  
Metal grey



**077.032**  
Stone grey

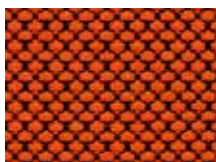


**077.033**  
Midnight black

## Fabio : P

Composizione: 100% poliestere FR  
 Peso: ca. 560 g/m  
 Larghezza: 140 cm  
 Resistenza alla luce: valutazione 5–8 (DIN EN ISO 105-B02)  
 Pilling: valutaz. 5 (DIN EN ISO 12945/2)  
 Resistenza allo sfregamento: umido: 4–5 / asciutto: 4–5 (DIN EN ISO 105-X12)  
 Resist. all'abrasione: 80.000 cicli (Martindale; DIN EN ISO 12947-2)  
 Infiammabilità: DIN EN 1021: parte 1/2, DIN 4102 B1, NF-P 92-503 class M1, BS 5852 IS 0+1, Crib 5, UN2 9175/87 (1. IM)

Composición: 100% poliéster FR  
 Peso: aprox. 560 g/m  
 Ancho: 140 cm  
 Resistencia a la luz: nota 5–8 (DIN EN ISO 105-B02)  
 Desgaste del tapizado: nota 5 (DIN EN ISO 12945/2)  
 Resist. a la fricción: húmedo: 4–5 / seco: 4–5 (DIN EN ISO 105-X12)  
 Resist. al desgaste: 80.000 ciclos de abrasión (Martindale; DIN EN ISO 12947-2)  
 Respuesta en caso de incendio: DIN EN 1021: parte 1/2, DIN 4102 B1, NF-P 92-503 class M1, BS 5852 IS 0+1, Crib 5, UN2 9175/87 (1. IM)



**012.044**  
Orange



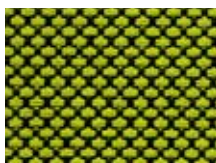
**012.040**  
Chilli red



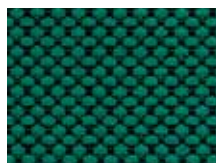
**012.019**  
Indigo blue



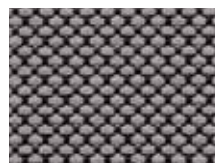
**012.022**  
Deep blue



**012.011**  
Vivid green



**012.110**  
Dark green



**012.031**  
Platin



**012.033**  
Midnight black



## Pelle/Piel : F

### Finissima pelle di nappa al naturale

Pelle bovina colorata all'anilina della massima qualità. Trattata con oli naturali, morbida al tatto, traspirante, non irrita la pelle regola autonomamente l'umidità. Colori solubili in acqua senza solventi chimici.  
 Resistenza alla luce: valutaz. 4 (DIN EN ISO 105-B02)  
 Resistenza allo sfregamento: umido: 4 / asciutto: 3-4 (DIN EN ISO 11640)  
 Infiammabilità: DIN EN 1021: parte 1/2

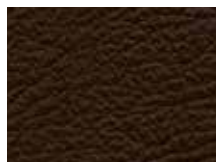
### Piel auténtica de alta calidad

Piel de napa fina y natural. Piel vacuna de primera calidad teñida con anilina. Tratada con aceites naturales, tacto suave, transpirable, no daña la piel, regula la humedad. Pinturas solubles sin disolventes químicos.

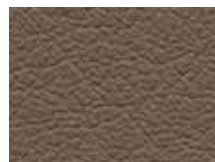
Resistencia a la luz: nota 4 (DIN EN ISO 105-B02)  
 Resist. a la fricción: húmedo: 4 / seco: 3-4 (DIN EN ISO 11640)  
 Respuesta en caso de incendio: DIN EN 1021: parte 1/2



**029.041**  
Züco red



**029.061**  
Walnut



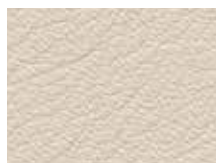
**029.052**  
Fango



**029.027**  
Royal blue



**029.036**  
Asphalt grey



**029.072**  
Cashmere



**029.073**  
Pure white



**029.033**  
Midnight black

## Pelle/Piel : E

### Pelle in nappa pigmentata (pelle semianilina)

Pelle bovina colorata in anilina, leggermente coperta con colore di pigmento, molto resistente all'usura, interamente zigrinata.  
 Resistenza alla luce: valutaz. 3 (DIN EN ISO 105-B02)  
 Resistenza allo sfregamento: umido: 4-5 / asciutto: 4-5 (DIN EN ISO 11640)  
 Infiammabilità: DIN EN 1021: parte 1/2

### Piel de napa pigmentada (piel de semi-anilina)

Piel vacuna teñida con anilina, ligeramente pigmentada, muy resistente, natural.  
 Resistencia a la luz: nota 3 (DIN EN ISO 105-B02)  
 Resist. a la fricción: húmedo: 4-5 / seco: 4-5 (DIN EN ISO 11640)  
 Respuesta en caso de incendio: DIN EN 1021: parte 1/2



**001.052**  
Fango



**001.069**  
Terra brown



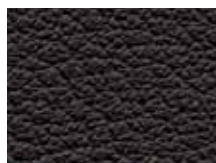
**001.035**  
Graphite



**001.072**  
Cashmere



**001.070**  
Arctic white



**001.033**  
Midnight black



## Web A

### Categoria di prezzo a seconda dell'imbottitura del sedile

**Web A:** 100% poliestere  
ca. 510 g/m  
100.000 cicli di abrasione  
tessuto a rete **Web A** per schienale  
**dat-o, sim-o (sedie visitatore)**  
e **Teo 2**

Grupo de precios según el acolchado del asiento

**Web A:** 100% poliéster  
aprox. 510 g/m  
100.000 ciclos  
tejido de malla **Web A** para respaldos  
**dat-o, sim-o (sillas de visita)**  
y **Teo 2**



**050.033**  
Midnight black

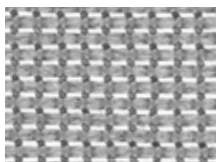
## Web C

### Categoria di prezzo a seconda dell'imbottitura del sedile

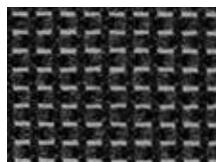
**Web C:** 100% Trevira CS® (poliestere)  
ca. 405 g/m  
70.000 cicli di abrasione  
tessuto a rete **Web C** per schienale  
**Cay mesh e Indeed mesh**

Grupo de precios según el acolchado del asiento

**Web C:** 100% Trevira CS® (poliéster)  
aprox. 405 g/m  
70.000 ciclos  
tejido de malla **Web C** para respaldos  
**Cay mesh y Indeed mesh**



**179.031**  
Platin



**179.031**  
Midnight black

## Web D

### Categoria di prezzo a seconda dell'imbottitura del sedile

**Web D:** 100% poliestere  
ca. 350 g/m  
55.000 cicli di abrasione  
tessuto a rete **Web D** per schienale  
**Cay mesh e Indeed mesh**

Price depending on upholstery of the seat

**Web D:** 100% poliéster  
aprox. 350 g/m  
55.000 ciclos  
tejido de malla **Web D** para respaldos  
**Cay mesh y Indeed mesh**



**180.033**  
Midnight black

## Web K

### Categoria di prezzo a seconda dell'imbottitura del sedile

**Web K:** 100% poliestere  
tessuto a rete **Web K** per schienale  
**Lordo**

Grupo de precios según el acolchado del asiento

**Web K:** 100% poliéster  
tejido de malla **Web K** para respaldos  
**Lordo**



**062.030**  
Metal grey



**062.033**  
Midnight black

## Web L

### Categoria di prezzo a seconda dell'imbottitura del sedile

**Web L:** 100% poliestere  
tessuto a rete **Web L** per schienale  
**Shape mesh**

Grupo de precios según el acolchado del asiento

**Web L:** 100% poliéster  
tejido de malla **Web L** para respaldos  
**Shape mesh**



**058.033**  
Midnight black

## Web M

Ved. pag. 8  
Véase página 8

## Web P

### Categoria di prezzo a seconda dell'imbottitura del sedile

Composizione: 66% poliestere, 34% poliammide  
Peso: ca. 340 g/m  
Larghezza: 140 cm  
Resistenza alla luce: valut. 5–7 (DIN EN ISO 105-B02)  
Pilling: valut. 3–4 (DIN EN ISO 12945/2)  
Resistenza allo sfregamento: umido: 4–5 / asciutto: 4–5  
Resist. all'abrasione: 200.000 cicli (Martindale; DIN EN ISO 12947-2)  
Infiammabilità: DIN EN 1021: parte 1, DIN 66084 P-c

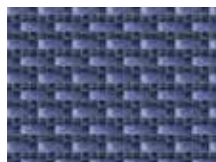
Tessuto in rete Web P solo per schienali Stilo.

### Grupo de precios según el acolchado del asiento

Composición: 66% poliéster, 34% poliamida  
Peso: aprox. 340 g/m  
Ancho: 140 cm  
Resistencia a la luz: nota 5–7 (DIN EN ISO 105-B02)  
Desgaste del tapizado: nota 3–4 (DIN EN ISO 12945/2)  
Resist. a la fricción: húmedo: 4–5 / seco: 4–5  
Resist. al desgaste: 200.000 ciclos de abrasión (Martindale; DIN EN ISO 12947-2)  
Respuesta en caso de incendio: DIN EN 1021: parte 1, DIN 66084 P-c  
Tejido de malla Web P sólo para respaldos Stilo.



**105.040**  
Chilli red



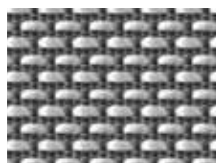
**105.020**  
Classic blue



**105.010**  
Organic green



**105.074**  
White



**105.030**  
Metal grey



**105.033**  
Midnight black

## Web Q

### Categoria di prezzo a seconda dell'imbottitura del sedile

Web Q: Rivestimento dello schienale in tessuto coprente, nero  
Solo per schienale Stilo

### Grupo de precios según el acolchado del asiento

Web Q: Tapizado de tejido opaco, negro  
Solo para respaldos Stilo



**106.033**  
Midnight black

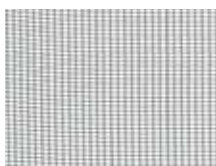
## Web S

### Categoria di prezzo a seconda dell'imbottitura del sedile

Web S: 100% poliestere  
ca. 330 g/m  
70.000 cicli di abrasione  
tessuto a rete Web S per schienale  
@Just magic2 mesh, dat-o e  
Stilo ES mesh

### Grupo de precios según el acolchado del asiento

Web S: 100% poliéster  
aprox. 330 g/m  
70.000 ciclos  
tejido de malla Web S para respaldos  
@Just magic2 mesh, dat-o y  
Stilo ES mesh



**059.033**  
Midnight black

## Web X

Ved. pag. 12  
Véase página 12



## Web Y

### Categoria di prezzo a seconda dell'imbottitura del sedile

Composizione: 100% Wovenit® 3D (poliammide ibrido\*)  
Peso: ca. 290 g/m<sup>2</sup>  
Resistenza alla luce: valutaz. 6 (DIN EN ISO 105-B02)  
Pilling: valutaz. 5 (DIN EN ISO 12945/2)  
Resistenza allo sfregamento: umido: 5 / asciutto: 5 (DIN EN ISO 105-X12)  
Resist. all'abrasione: 100.000 cicli (Martindale)  
Infiammabilità: DIN EN 1021: parte 1/2

\*Le fibre ibride di poliammide sono estremamente robuste e perciò resistenti all'abrasione. Questa leggera fibra fine presenta una elevata elasticità e una stabilità dimensionale garantita, inoltre, si asciuga rapidamente.

**Tessuto a rete Web Y per schienale X-Code mesh.**

### Grupo de precios según el acolchado del asiento

Composición: 100% Wovenit® 3D (poliamida híbrido\*)  
Peso: aprox. 290 g/m<sup>2</sup>  
Resistencia a la luz: nota 6 (DIN EN ISO 105-B02)  
Desgaste del tapizado: nota 5 (DIN EN ISO 12945/2)  
Resist. a la fricción: húmedo: 5 / seco: 5 (DIN EN ISO 105-X12)  
Resist. al desgaste: 100.000 ciclos de abrasión (Martindale)

Respuesta en caso de incendio: DIN EN 1021: parte 1/2

\*Las fibras híbridas de poliamida son extremadamente duraderas y, por lo tanto, resistentes al desgaste provocado por el roce. Esta fibra ligera y fina posee una alta elasticidad, no se deforma y se seca rápidamente.

**Tejido de malla Web Y para respaldos X-Code mesh.**



**095.044**  
Orange



**095.019**  
Indigo blue



**095.035**  
Graphite



**095.033**  
Midnight black

## Fiore

Colori fodera

**Sunbrella®**

Composizione: 97% Sunbrella Tessuto in acrilico (50% acrilico riciclato), 3% poliestere

Adatto per outdoor, resistente allo sporco e impermeabile, lavabile

Colores de fundas

**Sunbrella®**

Composición: 97% Sunbrella Acryl (50% acrílico reciclado), 3% poliéster

Apto para el exterior, repelente a la suciedad y al agua, se puede lavar



**178.004**  
Curry yellow



**178.045**  
Pure Copper



**178.019**  
Indigo blue



**178.016**  
Ice green



**178.053**  
Sand



**178.035**  
Graphite

## Fiore

Colori del polipropilene

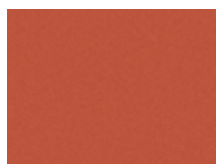
Colores polipropileno

\* disponibile anche in versione MicroSilver

\* también disponible como modelo MicroSilver



**KSY**  
Giallo senape  
Amarillo mostaza  
(~ RAL 070 60 60)



**KER**  
Rosso inglese  
Rojo inglés  
(~ RAL 040 50 50)



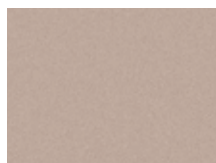
**KSB**  
Blu tenue  
Azul suave  
(~ RAL 250 60 15)



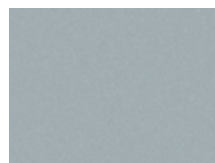
**KBB**  
Blu di Prussia  
Azul de Prusia  
(~ RAL 260 30 15)



**KOG**  
Verde cromo  
Verde antiguo  
(~ RAL 130 60 20)



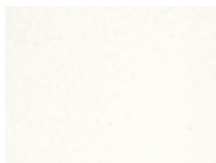
**KKG**  
Grigio neutro  
Gris masilla  
(~ RAL 060 70 10)



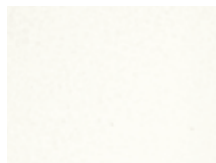
**KGW**  
Grigio nuvola  
Gris nube  
(~ RAL 220 70 05)



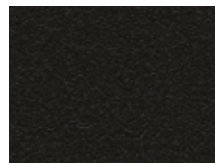
**KEG**  
Grigio ferro  
Gris hierro  
(~ RAL 7011)



**KVV\***  
Bianco traffico  
Blanco tráfico  
(~ RAL 9016)



**KFW**  
Bianco (ignifuga)  
Blanco (resistente a las  
llamas)



**KGS**  
Nero grafite  
Negro grafito  
(RAL 9011)

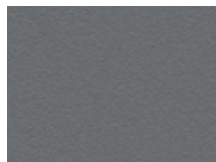
## Eddy

Colori del polipropilene

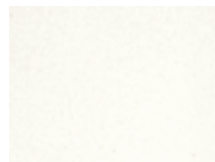
Colores polipropileno



**KUB**  
Blu oltremare  
Azul ultramar  
(~ RAL 5002)



**KKB**  
Grigio basalto  
Gris basalto  
(~ RAL 7012)



**KVV**  
Bianco traffico  
Blanco tráfico  
(~ RAL 9016)



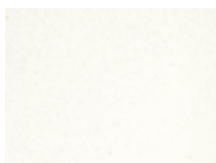
**KGS**  
Nero grafite  
Negro grafito  
(RAL 9011)

## Teo, Shape elan visitor

Colori del polipropilene

Colores polipropileno

\*solo per Teo 1 | solo para Teo 1



**KVV\***  
Bianco traffico  
Blanco tráfico  
(~ RAL 9016)



**KGS**  
Nero grafite  
Negro grafito  
(RAL 9011)

## Fiore

### Monoscocca

Faggio naturale o CPL

Standard: faggio naturale (HBN)

Sovrapprezzi per impiallaccature/CPL conformemente a listino prezzi

Armatura completa

Haya natural o CPL

Estándar: haya natural (HBN)

Recargos para chapas de madera/CPL conforme a la lista de precios



### HBN

Faggio naturale

Haya natural



### HON

Rovere naturale

Roble natural



### HNN

Noce naturale

Nogal natural



### HCWW

CPL bianco

(fronte e retro)

CPL blanco

(de ambos lados)



### HCSS

CPL nero

(fronte e retro)

CPL negro

(de ambos lados)

## Amico, Siamo

### Monoscocca

Faggio naturale o laminato

Standard: faggio naturale (HBN)

Sovrapprezzi per tonalità verniciate/noce conformemente a listino prezzi

\*solo per Siamo

Armatura completa

Haya natural o laminado

Estándar: haya natural (HBN)

Recargos para laminados/nogal conforme a la lista de precios

\*solo para Siamo



### HBN

Faggio naturale

Haya natural

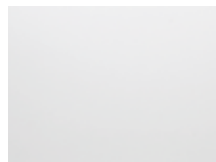


### HLA\*

Laminato acero,  
bordo in faggio naturale

Laminado arce,

borde haya natural



### HLW\*

Laminato bianco,  
bordo in faggio naturale

Laminado blanco,

borde haya natural





## Allora

Piano dei tavoli

Tableros de mesa



**OHXW**  
HPL bianco, bordo bianco  
HPL blanco, bordo blanco

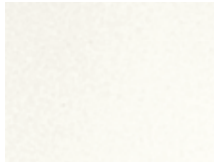


**OEON**  
Rovero naturale  
Madera auténtica de roble natural

## club-chair

Piano dei tavoli

Tableros de mesa



**OFXW**  
MDF, laccato, bianco traffico  
MDF, lacado, blanco tráfico

## Reefs

Piano dei tavoli

Tableros de mesa



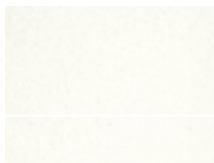
**OHXW**  
HPL bianco, bordo nero  
HPL blanco, bordo negro



**OHGS**  
HPL nero, bordo nero  
HPL negro, borde negro



**OHON**  
HPL in faggio naturale, bordo nero  
HPL roble natural, borde negro



**OMXW**  
Melamina bianca, bordo in ABS bianco  
Melamina blanca, borde ABS blanco



**OMGS**  
Melamina nera, bordo in ABS nero  
Melamina negra, borde ABS negro



**ODON**  
Finitura legno rovere naturale, bordo in ABS  
finitura rovere naturale  
Acabado roble natural, borde ABS roble natural

## Atelier

Piano dei tavoli

Tableros de mesa



**OMXW**  
Melamina bianca, bordo in ABS bianco  
Melamina blanca, borde ABS blanco



**OMXS**  
Melamina nera, bordo in ABS nero  
Melamina negra, borde ABS negro

## Fiore

Piano dei tavoli

Tableros de mesa



**OMGS**  
Melamina nera, bordo in ABS nero  
Melamina negra, borde ABS negro



**OMXW**  
Melamina bianca, bordo in ABS bianco  
Melamina blanca, borde ABS blanco



**OHXW**  
HPL bianco, bordo nero  
HPL blanco, bordo negro





dauphin.it | dauphin.es  
dauphin-group.com

**Produttore | Producción:**

Bürositzmöbelfabrik Friedrich-W. Dauphin GmbH & Co.  
Espanstraße 29  
91238 Offenhausen, Germany  
+49 9158 17-0  
info@dauphin.de

**Distribuzione | Ventas:**

Dauphin HumanDesign® Group GmbH & Co. KG  
Espanstraße 36  
91238 Offenhausen, Germany  
+49 9158 17-700  
info@dauphin-group.com

DAUPHIN